

2013-07-05

## A 2013 második negyedéves munkanélküliség és a regisztrált álláskeresők júniusi számának várható alakulása Magyarországon 2013 - június

### *Kismértékben csökken a munkanélküliség Magyarországon - Az MKIK GVI előrejelzése*

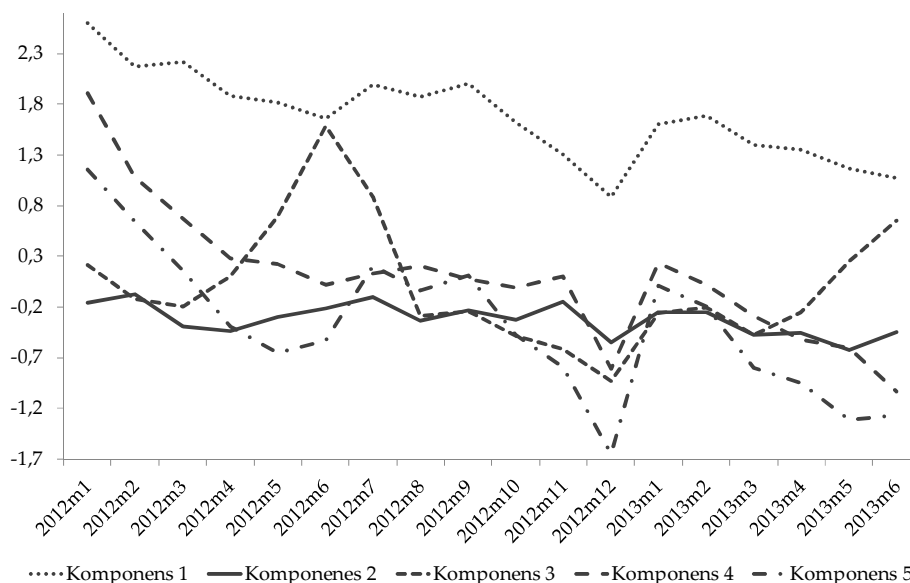
A GVI becslése szerint 2013 második negyedében jelentősen, mintegy 42,7 ezer fővel csökkent a munkanélküliek száma az első negyedéhoz képest, ami főként szezonális hatásoknak tudható be. Ezzel párhuzamosan 2013 júniusában a regisztrált álláskeresők számának mintegy 17,5 ezer fős csökkenésére számítunk. Ezzel folytatódik a 2013. március óta megfigyelhető, csökkenő tendencia.

Ha a szezonális hatásoktól eltekintünk, akkor a GVI által fejlesztett modell eredményei alapján az előző negyedéhoz képest 2013 második negyedében 15 ezer fővel volt kisebb a munkanélküliek száma. Ugyanígy csökkentő tendenciát figyelhetünk meg a regisztrált álláskeresők száma esetében is: a szezonális hatásokat kiszűrő becsléseink szerint júniusban az elmúlt év júniusához képest 15,3 ezer fővel volt kevesebb a regisztrált munkanélküliek száma.

A csökkenő tendenciának két forrása lehet: egyrészt a tavalyi recesszió után kismértékben javultak a magyar vállalkozások üzleti kilátásai, és ezzel együtt a vállalatok munkaerő-kereslete is nőtt, másrészt a tavalyihoz képest tovább erősödhetett a magyar munkaerő külföldi munkavállalása.

A GVI a becslések során a Google Insights for Search (GIS, vagy Google Keresési Trendek) segítségével megfigyelt álláskeresői aktivitás adatokat és a korábbi regisztrált álláskeresők számát mutató adatokat használta fel. Az álláskeresői aktivitás 26 keresőszó forgalmából származtatott 5 főkomponens segítségével mértük (1. ábra).

**1. ábra: A keresési aktivitás öt komponensének alakulása (standardizált értékek)**



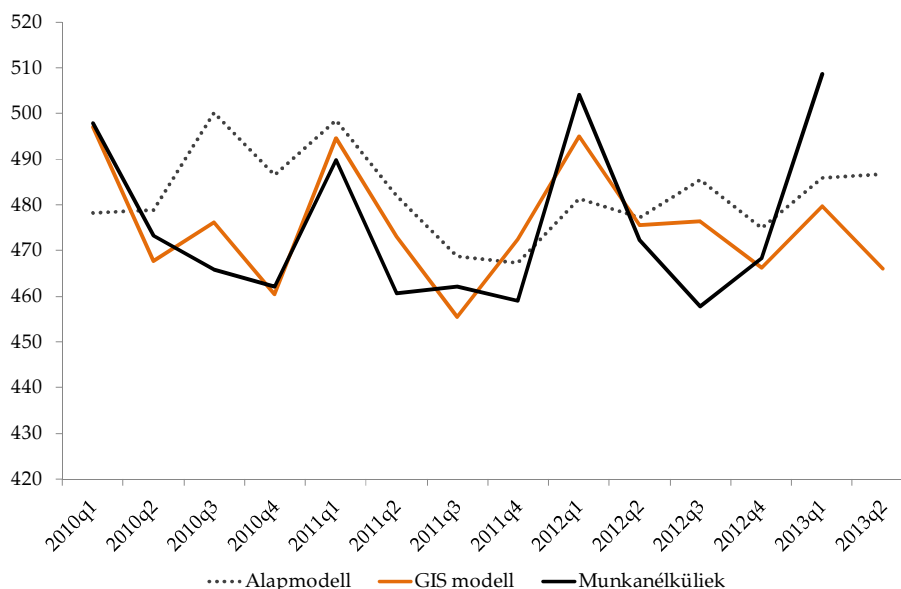
A GIS adatai már elérhetőek június egészére (tehát a második negyedév egészére is), a regisztrált

álláskeresői száma azonban még csak május hónapra ismert, a munkanélküliség első negyedéves számát ismerjük. Referenciaként mindkét mutató esetében megbecsültünk egy alapmodellt is, amely nem használja fel a GIS adatait. (Lásd a 2., 3. ábrákat. illetve 1., 2. táblázatot) Tapasztalataink szerint a GIS adatok felhasználása jobb belső- és külső illeszkedést eredményez.

## A munkanélküliek számának előrejelzése

A Google Insights for Search (Google Keresési Trendek) adatait felhasználó modellünk alapján a munkanélküliség 42,7 ezer fős csökkenését várjuk negyedév-negyedév alapon, 6,2 ezer fős csökkenését év-év alapon. Az alapmodell negyedév-negyedév alapon 23 ezer fős csökkenést, év-év alapon 14,4 ezer fős növekedést jósol. (2. ábra) Ha a szezonális hatásától eltekintünk a GVI által kidolgozott modell alapján 7,3 ezer fős csökkenését várjuk negyedév-negyedév alapon és 15,3 ezer fős csökkenést év-év alapon. Az alapmodell 1,42 ezer fős negyedév-negyedév alapú növekedésre és 7 ezer fő év-év alapú csökkenésre számít. (1. táblázat)

2. ábra: Munkanélküliek száma, a GIS modell és az alapmodell becslései (1000 fő)



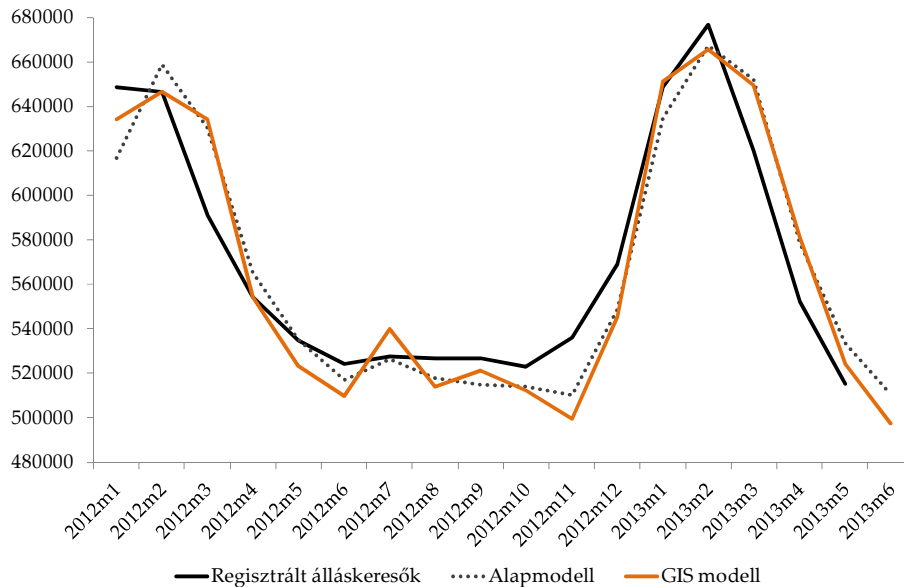
1. táblázat: Munkanélküliség, tényleges értékek, alapmodell és GIS modell becslései, szezonalitást tartalmazó illetve deszezonalizált értékek, 2012q2-2013q2, ezer fő

Negyedévek	Szezonalitást tartalmazó			Deszezonalizált		
	Munkanélküliek	Alapmodell	GIS modell	Munkanélküliek	Alapmodell	GIS modell
2012q2	472,245	477,151	475,540	488,140	473,300	485,926
2012q3	457,721	485,384	476,371	488,038	493,198	489,813
2012q4	468,271	474,929	466,284	473,054	489,893	482,014
2013q1	508,700	485,939	479,740	479,744	469,257	471,404
2013q2		486,713	466,009		481,171	472,435
n. év- n. év		-21,987	-42,691		1,427	-7,3095
év-év		14,4686	-6,236		-6,970	-15,706

## A regisztrált álláskeresők számának becslése

A GIS adatokat felhasználó modell júniusra vonatkozó becslése 497.574 fő. Az alapmodell valamivel nagyobb, 510.744 fős becslést ad. Az előző havi (májusi) értékekhez képest 16.499 fős csökkenésre, a 2012-es azonos időszak értékéhez képest 26.777 fős csökkenésre számítunk. (3. ábra) A szezonális ingadozásoktól eltekintve hó-hó alapon 22.400 fős csökkenésre, év-év alapon 4.300 fős csökkenésre számítunk. (2. táblázat)

3. ábra: A regisztrált álláskeresők száma, a GIS modell és az alapmodell becslése (fő)



2. táblázat: A regisztrált álláskeresők számának tényleges alakulása, a modellek becslései, szezonalitást tartalmazó illetve deszezonalizált értékek, 2012-06 – 2013-06, ezer fő

Hónapok	Szezonalitást tartalmazó			Deszezonalizált		
	Tényleges	Alapmodell becslés	GIS modell becslés	Tényleges	Alapmodell becslés	GIS modell becslés
2012m6	524,352	516,835	509,533	524,272	515,853	517,420
2012m7	527,583	526,420	539,930	533,767	533,202	522,897
2012m8	526,861	517,632	513,851	529,969	525,685	527,008
2012m9	526,701	514,770	521,306	526,557	524,678	520,195
2012m10	522,996	513,985	512,338	524,349	511,803	510,821
2012m11	536,091	510,030	499,547	531,447	508,836	516,574
2012m12	569,261	548,967	545,456	555,897	536,888	537,212
2013m1	648,451	634,418	651,244	586,373	592,178	582,778
2013m2	676,516	667,313	665,585	648,268	633,406	640,220
2013m3	620,126	651,879	649,614	662,923	642,079	642,985
2013m4	551,990	578,322	581,193	607,990	618,968	619,180
2013m5	515,074	533,567	524,074	542,302	574,568	582,397
2013m6		510,744	497,575		519,901	534,409
Hó-hó változás		-4,330	-17,499		-22,402	-7,893
Év-év változás		-13,608	-26,777		-4,371	10,137

Szakértő: Türei Gergely, MKIK GVI

Kutatásvezető: Tóth István János (tudományos főmunkatárs, MTA KTI,  
ügyvezető igazgató, MKIK GVI)  
[tothij@gvi.hu](mailto:tothij@gvi.hu)

MKIK Gazdaság- és Vállalkozáskutató Intézet

dátum: 2013 július 5. 13:00

1034 Budapest, Bécsi út 120.

Tel: 235-05-84

Fax: 235-07-13

e-mail: [gvi@gvi.hu](mailto:gvi@gvi.hu)

Internet: <http://www.gvi.hu/>