

2013-06-04

A regisztrált álláskeresők számának várható alakulása Magyarországon 2013 - május

Az MKIK GVI előrejelzése

A GVI becslése szerint 2013 májusban jelentősen, mintegy 40-41 ezer fővel csökkent a regisztrált álláskeresők száma. Ezzel folytatódik a 2013 március óta megfigyelhető, alapvetően szezonális hatásokra visszavezethető, csökkenő tendencia.

A regisztrált álláskeresők számának előrejelzése

A GVI a becslések során a Google Insights for Search (GIS) segítségével megfigyelt álláskeresési aktivitás adatokat és a korábbi regisztrált álláskeresők számát mutató adatokat használta fel. Az álláskeresési aktivitás kismértékben nőtt az áprilisi adatokhoz képest (1. ábra).

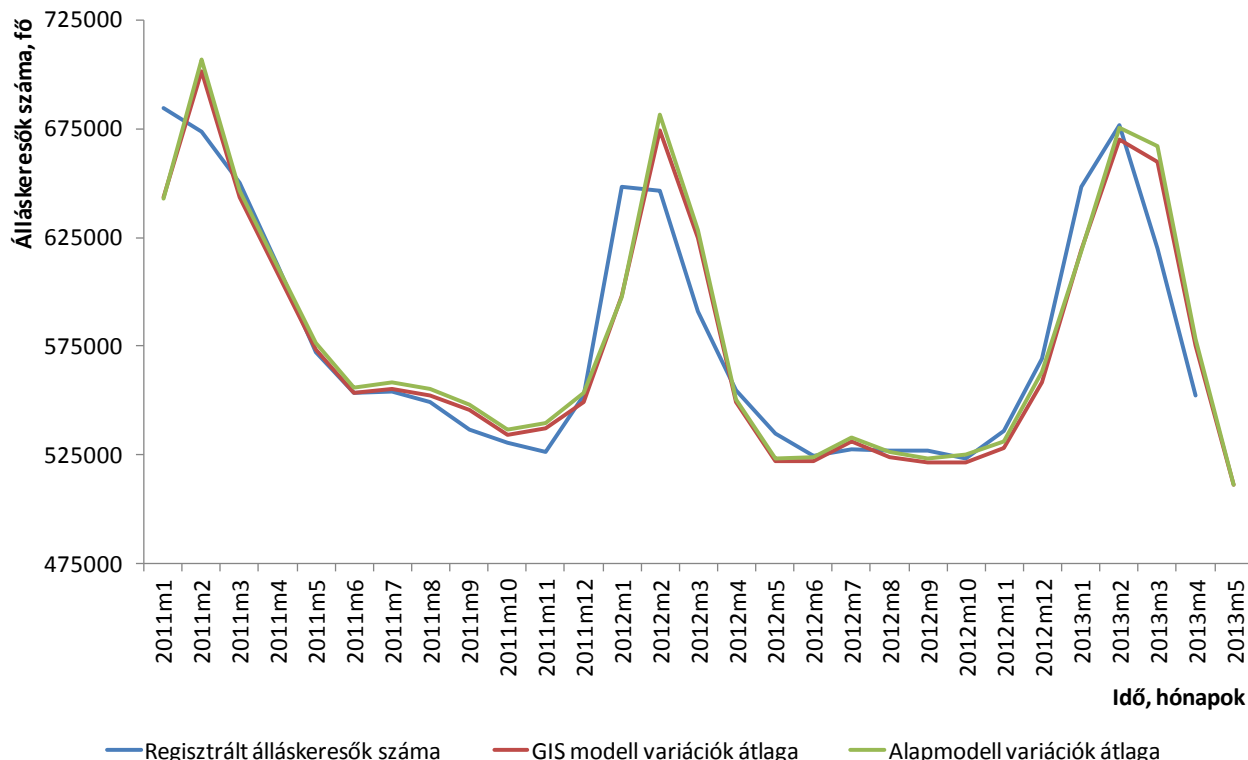
1. ábra



A GIS adatai már elérhetőek május egészére, a regisztrált álláskeresők száma azonban még csak április hónapra ismert. Referenciaként megbecsültünk egy alapmodellt is, amely nem használja fel a GIS adatait. (Lásd a 2. ábrát.) Tapasztalaink szerint a GIS adatok felhasználása jobb belső- és külső illeszkedést eredményez.

2. ábra

Regisztrált álláskeresők tényleges és becsült számának alakulása



A GIS adatokat felhasználó modell különböző variációinak májusra vonatkozó becslése 510785 főtől 511796 főig terjedő tartományba esik. Az alapmodell valamivel nagyobb, 511217-511361 fős becslést adott. Az előző havi (áprilisi) értékekhez képest kb. 40,2-41,2 ezer fős csökkenésre, a 2012-es azonos időszaki értékhez képest kb. 22,8-23,8 ezer fős csökkenésre számítottunk (1. táblázat).

1. táblázat: A regisztrált álláskeresők számának előrejelzése 2012.05 – 2013.05

Hónapok	Tényleges érték	Alapmodell variációi		Gis modellek variációi	
		Min	Max	Min	Max
2012m5	534581	523207,9	523255,4	521366,6	522816,5
2012m6	524352	523603,2	523714,1	522042	522794,5
2012m7	527583	532947,1	533188,7	530292,4	532715,4
2012m8	526861	526283,4	526365,3	522371,3	524422,6
2012m9	526701	5231590,	523331,7	521194,6	522279,4
2012m10	522996	525079,2	525113,6	520490,0	522477,1
2012m11	536091	531123,0	531222,6	526956,6	528913,4
2012m12	569261	562897,7	562992,8	557258,5	559721,9
2013m1	648451	618924,4	618979,4	618428,4	620318,4
2013m2	676516	675630,0	675720,3	668902,8	670460,1
2013m3	620126	666979,1	667097,4	659019,0	660705,4
2013m4	551990	577966,3	578170,3	573987,7	576156,3
2013m5		511217	511361,5	510784,9	511795,9

Szakértő: Türei Gergely, MKIK GVI

Kutatásvezető:

Tóth István János (tudományos főmunkatárs, MTA KTI,
ügyvezető igazgató, MKIK GVI)

tothij@gvi.hu

MKIK Gazdaság- és Vállalkozáskutató Intézet

dátum: 2013 június. 4. 12:00

1034 Budapest, Bécsi út 120.

Tel: 235-05-84

Fax: 235-07-13

e-mail: gvi@gvi.hu

Internet: <http://www.gvi.hu/>