

2013-03-05

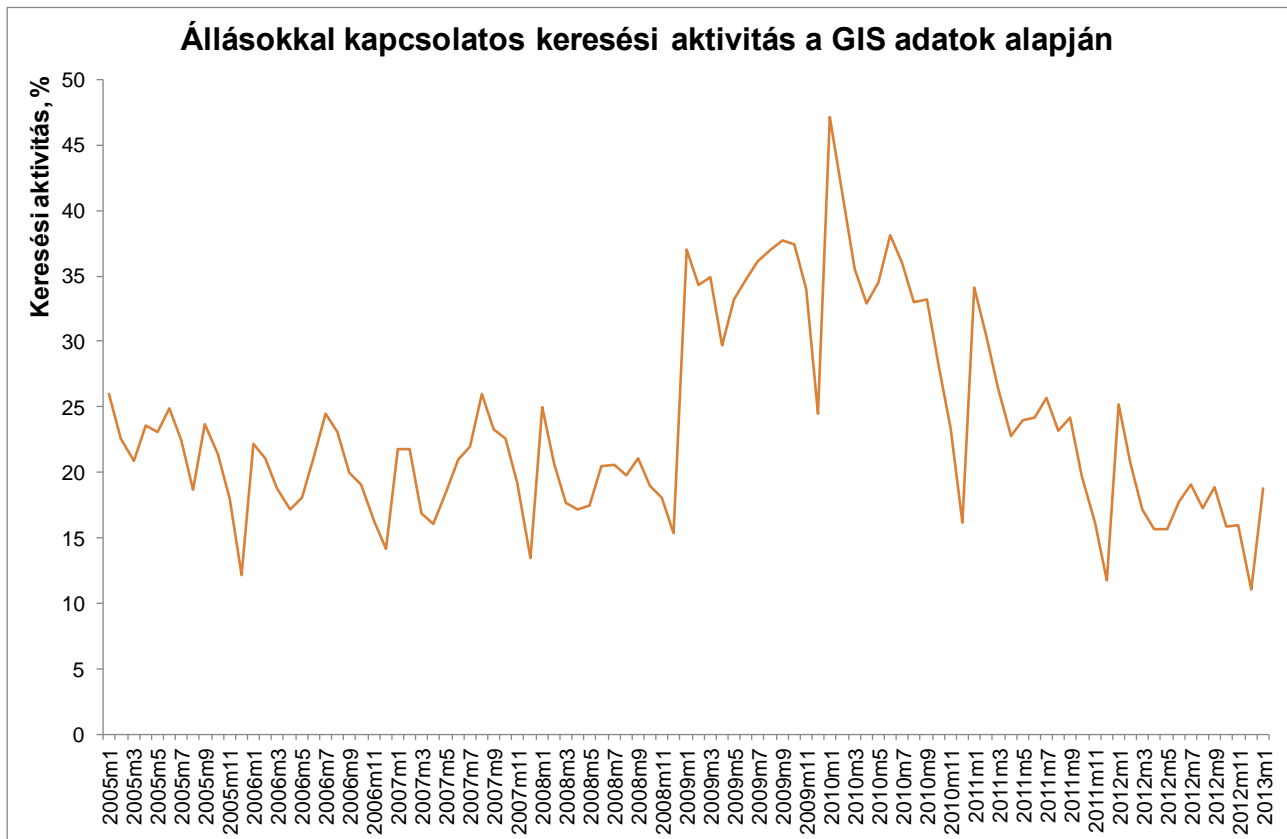
A regisztrált álláskeresők számának várható alakulása Magyarországon 2013 - február

Az MKIK GVI előrejelzése

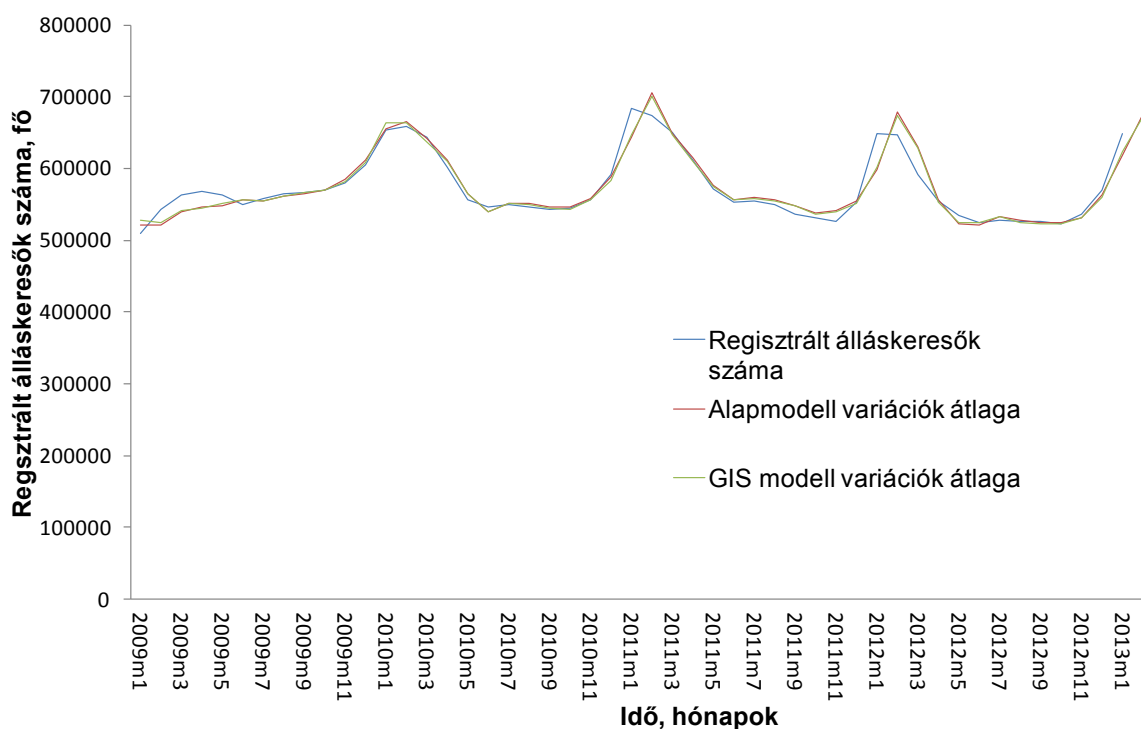
A GVI elkészítette a 2013 februári regisztrált álláskeresők számának előzetes becslését. Az eredmények szerint 2012 februárban jelentősen nőtt a regisztrált álláskeresők száma. Ezzel folytatódott a 2011 november óta megfigyelhető növekvő tendencia.

A regisztrált álláskeresők számának előrejelzése

A GVI a becslések során a Google Insights for Search (GIS) segítségével megfigyelt álláskeresési aktivitás adatokat és a korábbi regisztrált álláskeresők számát mutató adatokat használta fel. A keresési aktivitás alakulását a következő ábra mutatja.



A GIS adatai már elérhetőek február egészére, a regisztrált álláskeresők száma azonban még csak január hónapra ismert. Referenciaként megbecsültünk egy alapmodellt is, amely nem használja fel a GIS adatait. Tapasztalaink szerint a GIS adatok felhasználása jobb belső- és külső illeszkedést eredményez.



A GIS adatokat felhasználó modell különböző variációinak februárra vonatkozó becslése 670.723 főtől 671.927 főig terjedő tartományba esik. Az alapmodell valamivel nagyobb, 674.686-675.269 fős becslést adott. Az előző havi (januári) értékekhez képest kb. 22-23 ezer fős növekedésre, a 2012-es azonos időszaki értékhez képest kb. 24-25 ezer fős növekedésre számítunk.

Hónapok	Tényleges érték	Alapmodell variációi		Gis modellek variációi	
		Min	Max	Min	Max
2012m2	646686	678623,6	679483,4	671356	674548,4
2012m3	591200	629467,9	630043,3	627567,3	628426,8
2012m4	554518	553782,1	557711,6	551520,8	555433,9
2012m5	534581	522852	524459,7	524565,1	525736,3
2012m6	524352	520415,5	523858,6	523861,7	525290,4
2012m7	527583	532826,1	533712,8	532816	534873
2012m8	526861	527334,8	527962,7	523454	527017,9
2012m9	526701	523990,1	524211,8	522690	523407,8
2012m10	522996	525154,9	525643,4	522318,2	523768,5
2012m11	536091	531821,6	532001,8	530003,4	531907,6
2012m12	569261	563477,1	563740,3	558009,1	562217,8
2013m1	648451	619144,2	619312,3	620505,3	623976,4
2013m2		674686,4	675269,1	670723,4	671927,4

Szakértő: Türei Gergely, MKIK GVI

Kutatásvezető:

Tóth István János (tudományos főmunkatárs, MTA KTI,
ügyvezető igazgató, MKIK GVI)

tothij@gvi.hu

MKIK Gazdaság- és Vállalkozáskutató Intézet

datum: 2013 március 5. 12:45

1034 Budapest, Bécsi út 120.

Tel: 235-05-84

Fax: 235-07-13

e-mail: gvi@gvi.hu

Internet: <http://www.gvi.hu/>