



A GVI 2015. júliusi negyedéves konjunktúra-felvételének eredményei

Budapest, 2015. augusztus

Az MKIK Gazdaság- és Vállalkozáskutató Intézet olyan nonprofit kutatóműhely, amely elsősorban alkalmazott közgazdasági kutatásokat folytat. Célja, hogy elméletileg és empirikusan megalapozott ismereteket és elemzéseket nyújtson a magyar gazdaság és a magyar vállalkozások helyzetét és kilátásait befolyásoló gazdasági és társadalmi folyamatokról.

MKIK GVI Institute for Economic and Enterprise Research
Hungarian Chamber of Commerce and Industry

Az elemzést készítette:

Bárdits Anna, elemző MKIK GVI

anna.bardits@gvi.hu

Hajdu Miklós, elemző MKIK GVI

miklos.hajdu@gvi.hu

Kutatásvezető:

Tóth István János (tudományos főmunkatárs, MTA KRTK KTI,
ügyvezető, MKIK GVI)

e-mail: tothij@econ.core.hu

MKIK Gazdaság- és Vállalkozáskutató Intézet
Budapest

A kézirat lezárva: 2015. augusztus 13.

Cím: MKIK GVI

1034 Budapest, Bécsi út 120.

Tel: 235-05-84

Fax: 235-07-13

e-mail: gvi@gvi.hu

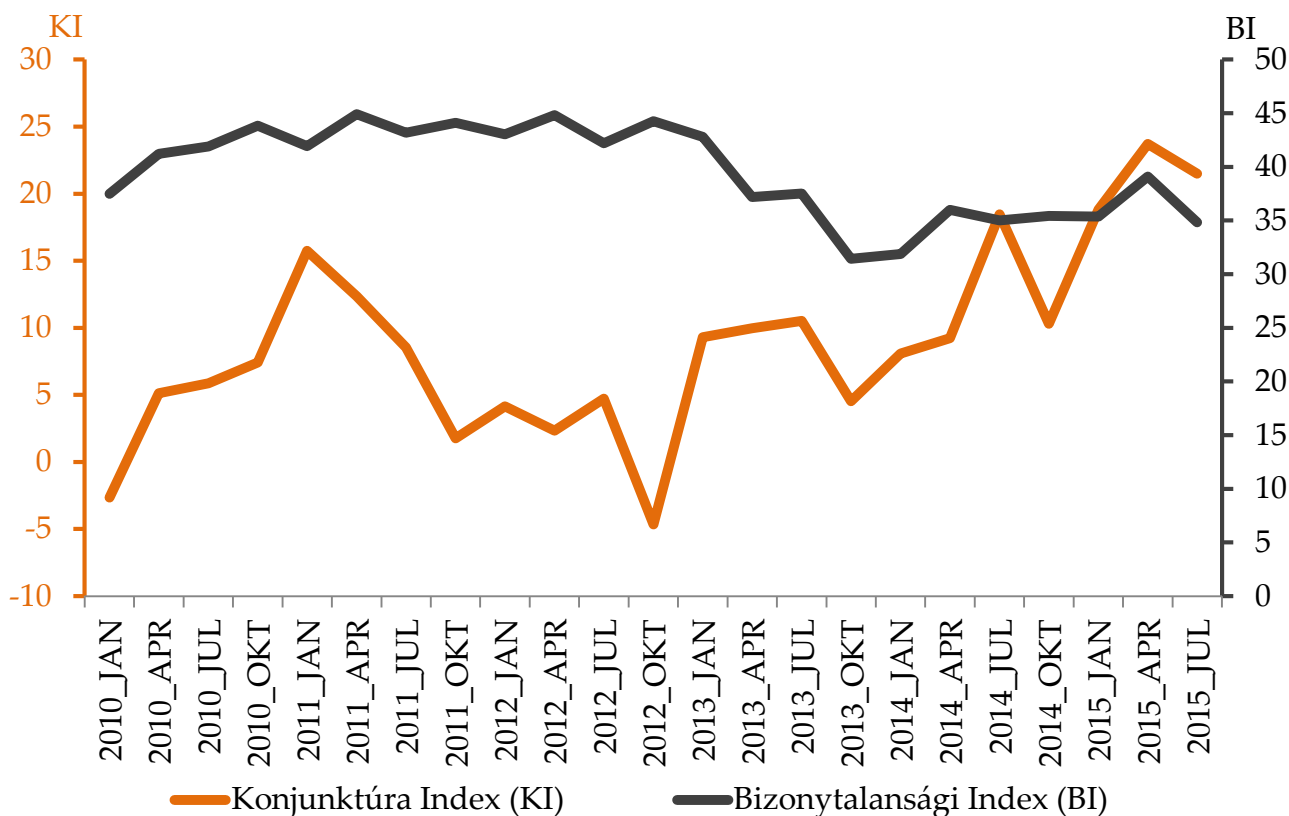
Internet: <http://www.gvi.hu>

1. Konjunktúra és Bizonytalansági mutató

A 2015. júliusi adatfelvétel tanúsága szerint Magyarországon az üzleti bizalom szintje az előző negyedévben tapasztaltnál kissé csökkent, az április 24 pontról 21 pontra. Ez az érték azonban még mindig magasabb, mint a januári 19 pont, és mint az előző év ugyanezen időszakában mért 18 pont. A Bizonytalansági Mutató értéke 35 pontos szinten áll, amely érték alacsonyabb az előző negyedévben mérténél (2015 áprilisában 39 ponton állt), és megegyezik az ezt megelőző három negyedév értékével. A Bizonytalansági Mutató értéke arra utal, hogy az aktuális tendencia nem egységesen érinti az üzleti szférát, továbbra is csak a gazdaság egy részét érinti.

Összességében megállapíthatjuk, hogy a mutatók szerint az üzleti bizalom szintje idén júliusban alacsonyabb, mint az előző negyedévben, de még mindig magasabb, mint az azt megelőző, 2010. január és 2015. január közti időszakban.

1.1. A GVI Negyedéves Konjunktúramutató és Bizonytalansági Mutató alakulása

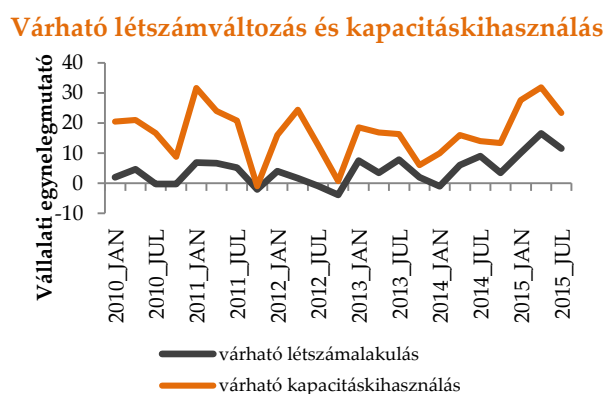
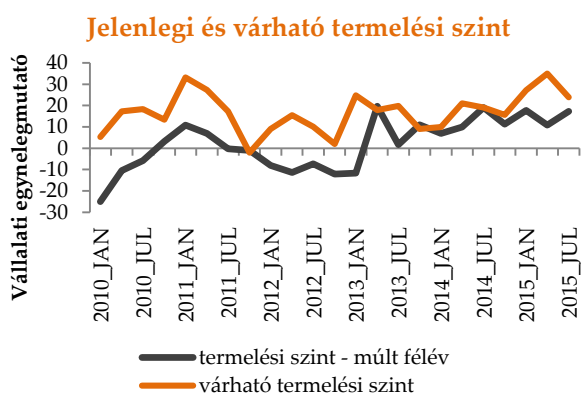
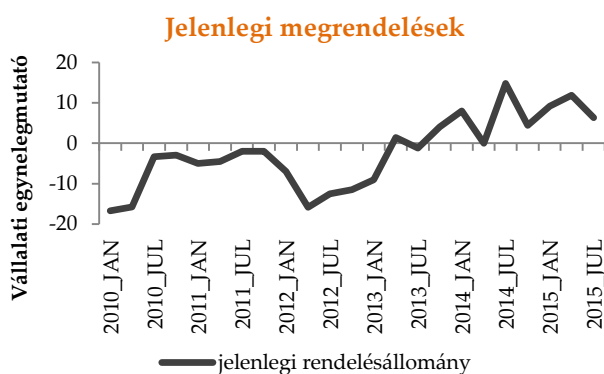
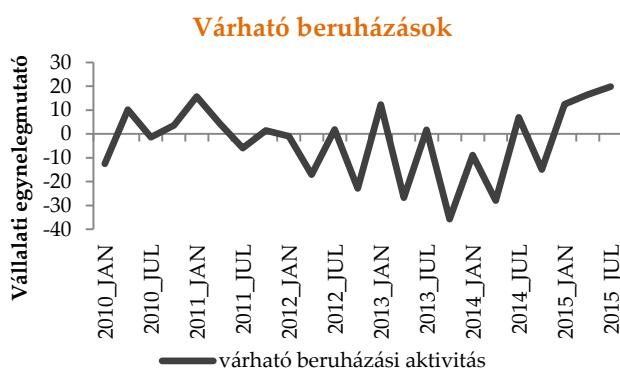
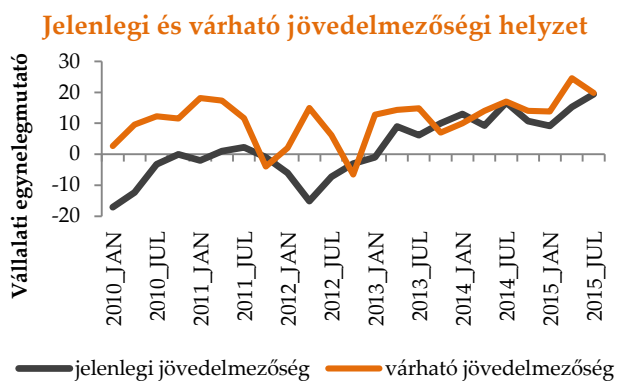
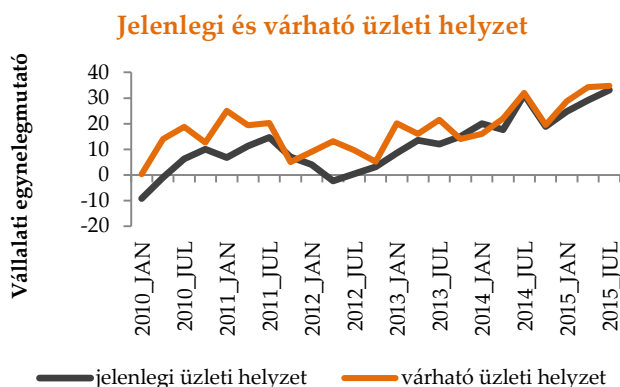


Forrás: GVI 2015

2. A konjunktúramutató komponensei

A GVI Negyedéves Konjunktúramutató tíz komponensből áll. Az alábbi ábrákon a tíz komponens időbeli változása követhető nyomon.

2.1. Az üzleti klíma indikátorainak alakulása



Forrás: GVI 2015

Megállapíthatjuk, hogy a GVI Negyedéves Konjunktúramutató csökkenése annak tudható be, hogy az almutatók fele csökkent, míg másik felük ennél kisebb mértékben növekedett az előző negyedévhez képest. Jellemzően a jelenlegi üzleti helyzetre vonatkozó mutatók javultak, míg a várokozások inkább romlottak. Az öt növekedő almutató közül leginkább (6 ponttal) a múlt félévi termelési szint almutatója javult. Legjelentősebben pedig (9 ponttal) a várható termelési szint mutatója csökkent.

Melléklet

M1. táblázat: A cégek méretük szerinti megoszlása a negyedéves konjunktúra-felvétel egyes hullámai során, 2010. 01. – 2015. 07., darab

	Létszámkategóriák				Összesen
	20-49 fő	50-99 fő	100-249 fő	250 fő felett	
2010_JAN	106	84	113	103	406
2010_APR	89	96	105	96	386
2010_JUL	97	90	116	98	401
2010_OKT	101	87	116	107	411
2011_JAN	100	88	117	105	410
2011_APR	99	89	124	95	407
2011_JUL	99	87	115	109	410
2011_OKT	98	87	114	108	407
2012_JAN	97	88	114	101	400
2012_APR	99	87	114	128	428
2012_JUL	99	88	115	115	417
2012_OKT	99	87	114	104	404
2013_JAN	97	89	113	101	400
2013_APR	97	89	114	100	400
2013_JUL	104	84	113	99	400
2013_OKT	103	83	113	101	400
2014_JAN	103	85	114	99	401
2014_APR	104	85	114	99	402
2014_JUL	106	83	113	99	401
2014_OKT	105	86	106	104	401
2015_JAN	99	88	110	103	400
2015_APR	109	90	110	91	400
2015_JUL	101	87	114	98	400
Összesen	2311	2007	2611	2363	9292

Forrás: GVI

M2. táblázat: A cégek ágazatuk szerinti megoszlása a negyedéves konjunktúra-felvétel egyes hullámai során, 2010. 01. – 2015. 07., darab

	Ágazat				Összesen
	Feldolgozóipar	Építőipar	Kereskedelem	Gazdasági szolgáltatás	
2010_JAN	190	51	107	58	406
2010_APR	196	59	102	57	414
2010_JUL	208	50	97	46	401
2010_OKT	205	53	99	53	410
2011_JAN	194	53	105	58	410
2011_APR	193	59	105	50	407
2011_JUL	207	50	94	59	410
2011_OKT	222	47	90	48	407
2012_JAN	195	49	98	58	400
2012_APR	207	59	112	50	428
2012_JUL	216	53	96	52	417
2012_OKT	186	55	107	56	404
2013_JAN	193	48	106	53	400
2013_APR	191	49	106	54	400
2013_JUL	189	50	107	54	400
2013_OKT	196	51	102	51	400
2014_JAN	196	51	103	51	401
2014_APR	199	48	103	52	402
2014_JUL	204	48	100	49	401
2014_OKT	186	52	108	55	401
2015_JAN	199	49	109	43	400
2015_APR	192	49	108	51	400
2015_JUL	187	52	110	51	400
Összesen	4551	1185	2374	1209	9319

Forrás: GVI

M3. táblázat: A Negyedéves Konjunktúra és Bizonytalansági Mutató illetve az elemi indikátorok alakulása, 2010. 01. – 2015. 07.

	jelenlegi rendelésállomány	jelenlegi üzleti helyzet	jelenlegi jövedelmezőség	termelési szint - múlt félév	várható létszámalakulás	várható üzleti helyzet	várható jövedelmezőség	várható kapacitáskihasználás	várható termelési szint	várható beruházási aktivitás	Konjunktúra Index (KI)	Bizonytalansági Index (BI)
2010_JAN	-17	-9	-17	-25	2	0	3	20	5	-13	-3	38
2010_APR	-16	-1	-12	-10	5	14	10	21	17	10	5	41
2010_JUL	-3	6	-3	-6	0	19	12	17	18	-1	6	42
2010_OKT	-3	10	0	3	0	13	12	9	13	4	7	44
2011_JAN	-5	7	-2	11	7	25	18	32	33	16	16	42
2011_APR	-5	11	1	7	7	19	17	24	27	4	12	45
2011_JUL	-2	15	2	0	5	20	12	21	17	-6	9	43
2011_OKT	-2	7	-1	-1	-2	5	-4	-1	-2	2	2	44
2012_JAN	-7	4	-6	-8	4	9	2	16	9	-1	4	43
2012_APR	-16	-2	-15	-11	2	13	15	24	16	-17	2	45
2012_JUL	-13	0	-7	-7	-1	10	6	13	10	2	5	42
2012_OKT	-12	3	-3	-12	-4	5	-7	1	2	-23	-5	44
2013_JAN	-9	8	-1	-12	8	20	13	19	25	12	9	43
2013_APR	1	14	10	20	4	18	14	17	18	-27	10	37
2013_JUL	-1	13	7	2	8	22	15	16	20	2	11	38
2013_OKT	4	15	10	11	2	14	7	6	9	-36	5	31
2014_JAN	8	20	13	7	-1	16	10	10	10	-9	8	32
2014_APR	0	18	9	10	6	22	14	16	21	-28	9	36
2014_JUL	15	31	17	19	9	32	17	14	19	7	18	35
2014_OKT	4	19	11	11	4	19	14	13	16	-15	10	35
2015_JAN	9	25	9	18	10	29	14	28	27	13	19	35
2015_APR	12	29	15	11	17	34	25	32	35	16	24	39
2015_JUL	6	33	19	17	12	35	20	23	24	20	21	35

Függelék

A GVI Negyedéves Konjunktúramutató kiszámításának képlete

$KI = (raj_ + uhj_ + vjj_ + tszm_ + lvv_ + uhv_ + vjv_ + cue_ + tszv_ + bvv_)/10$,
ahol:

RAJ_:	rendelésállomány
UHJ_:	jelenlegi üzleti helyzet
VJJ_:	jövedelmezőség jelenleg
TSZM_:	termelési szint az elmúlt negyedévben
LVV_:	létszám várható változása
UHV_:	várható üzleti helyzet
VJV_:	várható jövedelmezőség
CUE_:	kapacitáskihasználás várható alakulása
TSZV_:	termelési szint várható alakulása
BVV_:	beruházási aktivitás várható alakulása

A Bizonytalansági Mutató (BM) kiszámításának képlete

$BM = a$ Konjunktúramutató szórása

Az értékek jelentése

A mutatók értékét felmérő kérdésekre a vállalatok „Jó/Javul/Nő/Javulni fog/Nőni fog” válaszai 100 pontot, „Kielégítő/Nem változik/Azonos lesz/Változatlan” válaszai 0 pontot, „Rossz/Romlik/Romlani fog/Csökkenni fog/Csökken” válaszai pedig -100 pontot érnek.