



**MKIK**

**Gazdaság- és Vállalkozáskutató Intézet**

# **JAVULÓ VÁRAKOZÁSOK, NÖVEKVŐ BIZONYTALANSÁG**

*Az MKIK GVI*

*2014. októberi vállalati konjunktúra felvételének eredményei*

MKIK Székház, 1054 Budapest, Szabadság tér 7.  
Bank Center, 10. emelet 1020 terem

2014. November 13. 10:00

[www.gvi.hu](http://www.gvi.hu)



# Tartalom

- A világ – néhány vezető indikátor
- Magyarország
- Hol tartunk a gazdasági válságban?
- GVI Konjunktúra Mutató
- Közelkép – négy eredmény

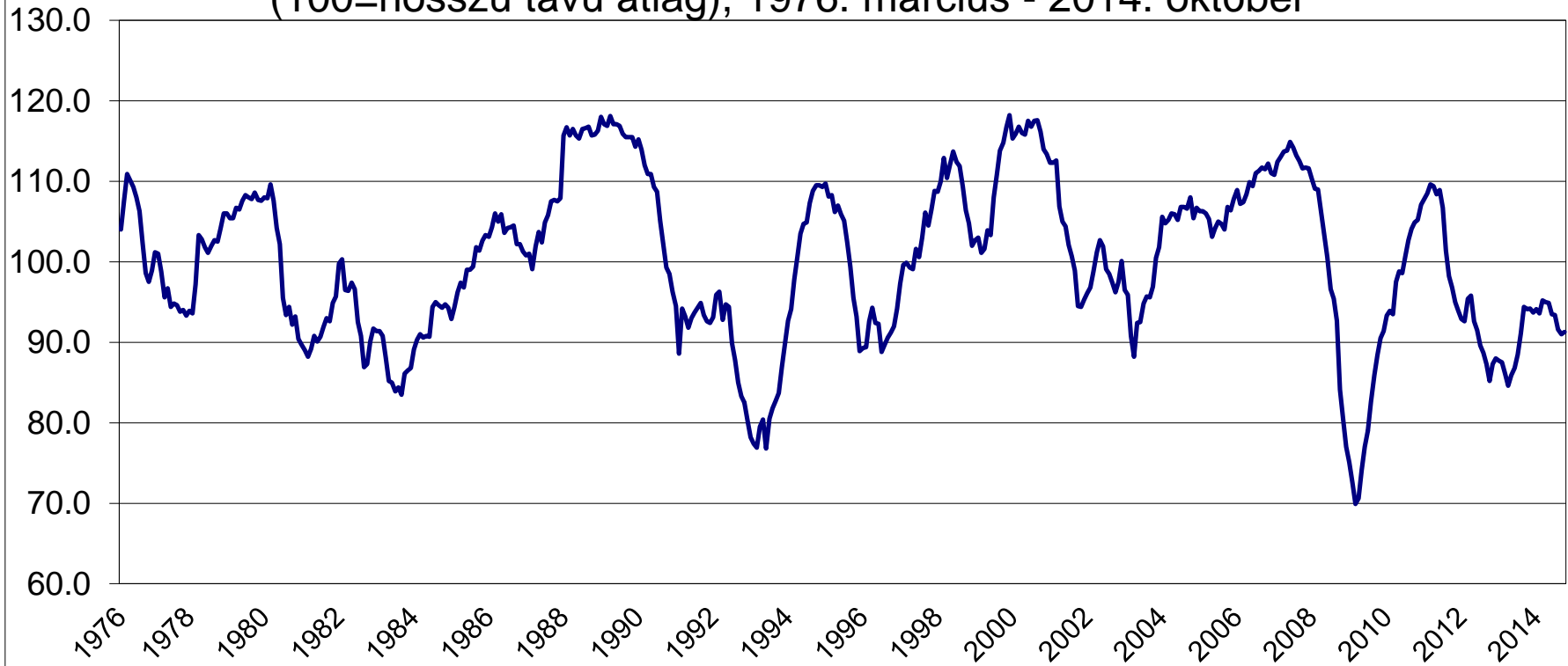


# A világ – néhány vezető indikátor



## Franciaország - INSEE 1976.03-2014.10

Az üzleti bizalom megítélése Franciaországban az iparban, az INSEE vállalati konjunktúra felvételei szerint (100=hosszú távú átlag), 1976. március - 2014. október

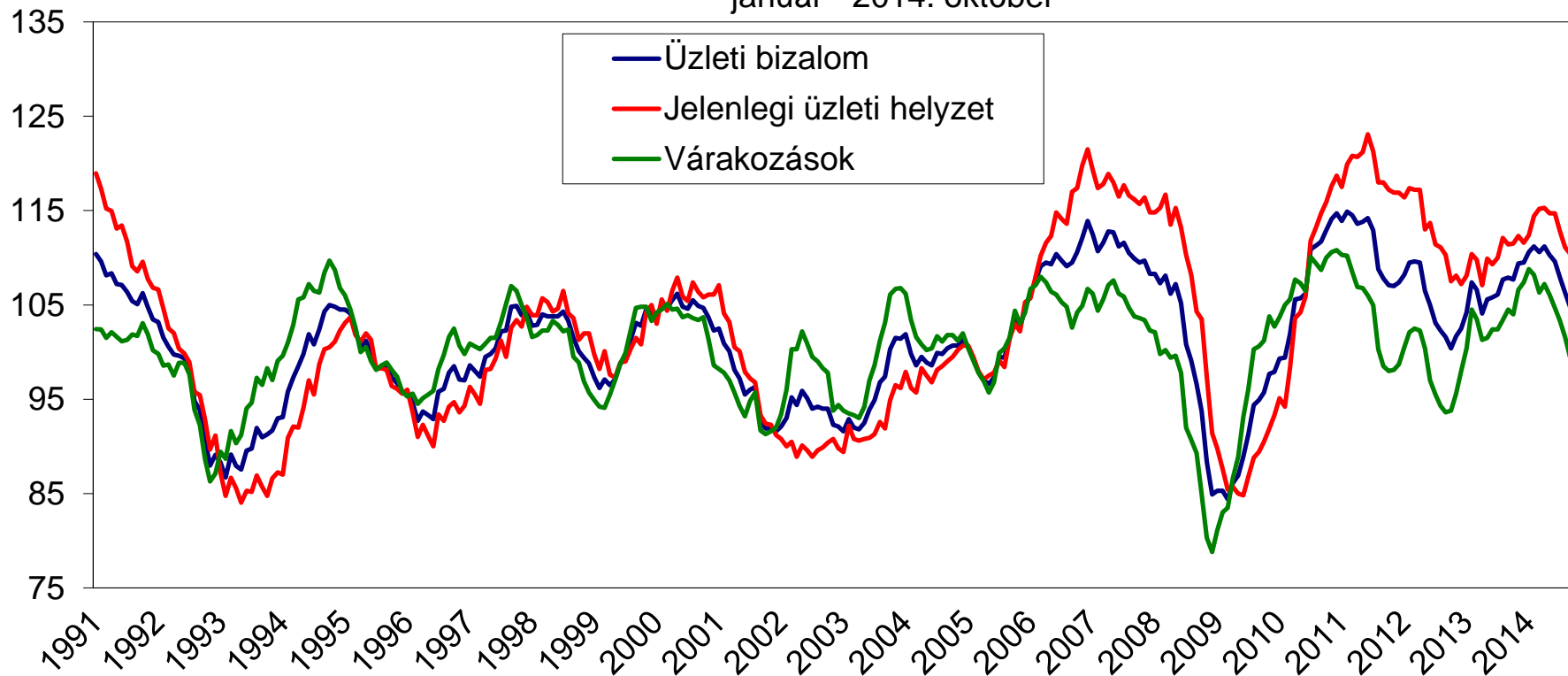


Forrás: [www.insee.fr](http://www.insee.fr)



## Németország - IFO 1991.01-2014.04

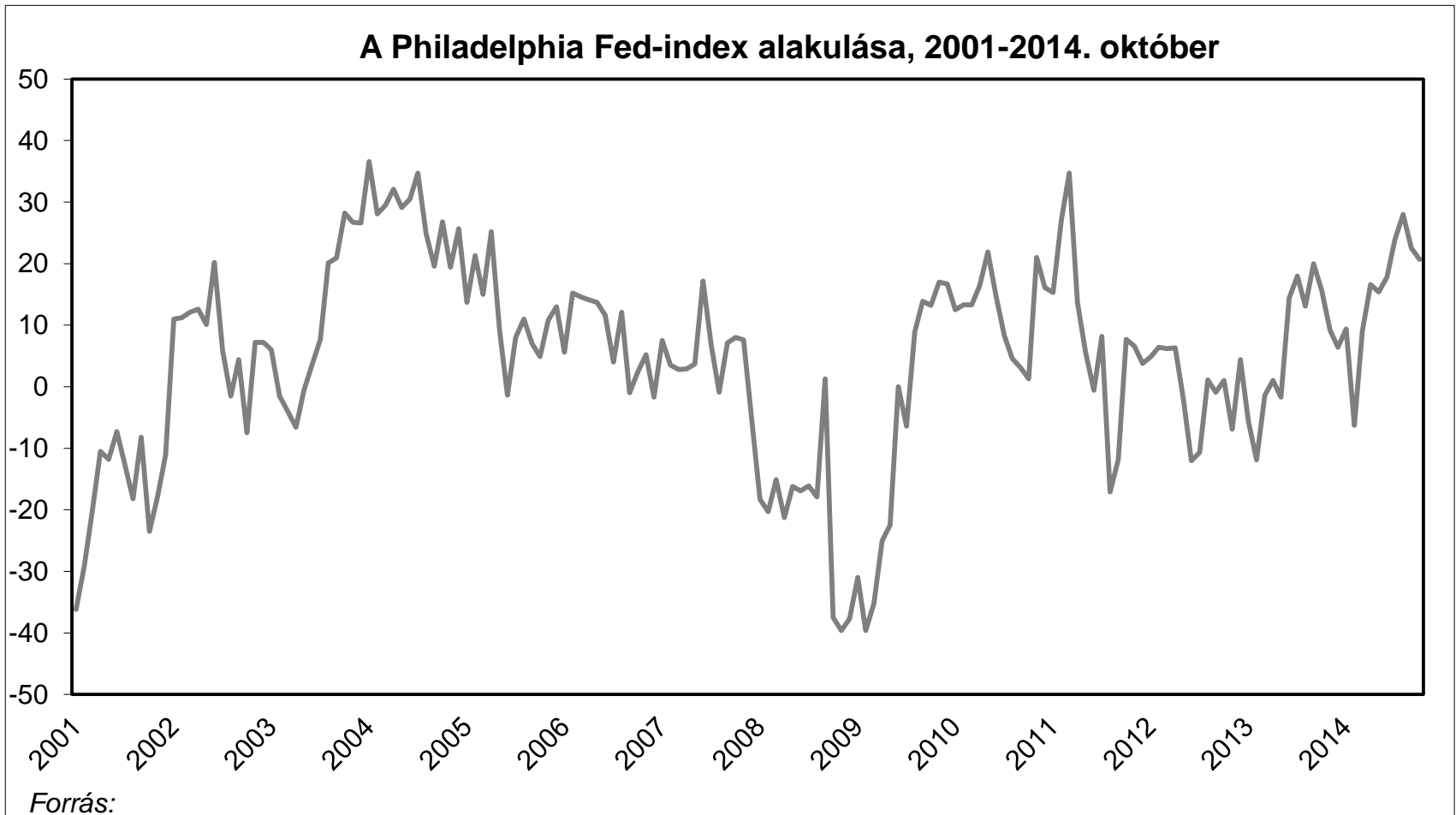
Az üzleti bizalom megítélése Németországban az iparban és a kereskedelemben, az Ifo vállalati konjunktúra felmérése szerint, 2000=100%, 1991. január - 2014. október



Forrás: [www.cesifo.de](http://www.cesifo.de)

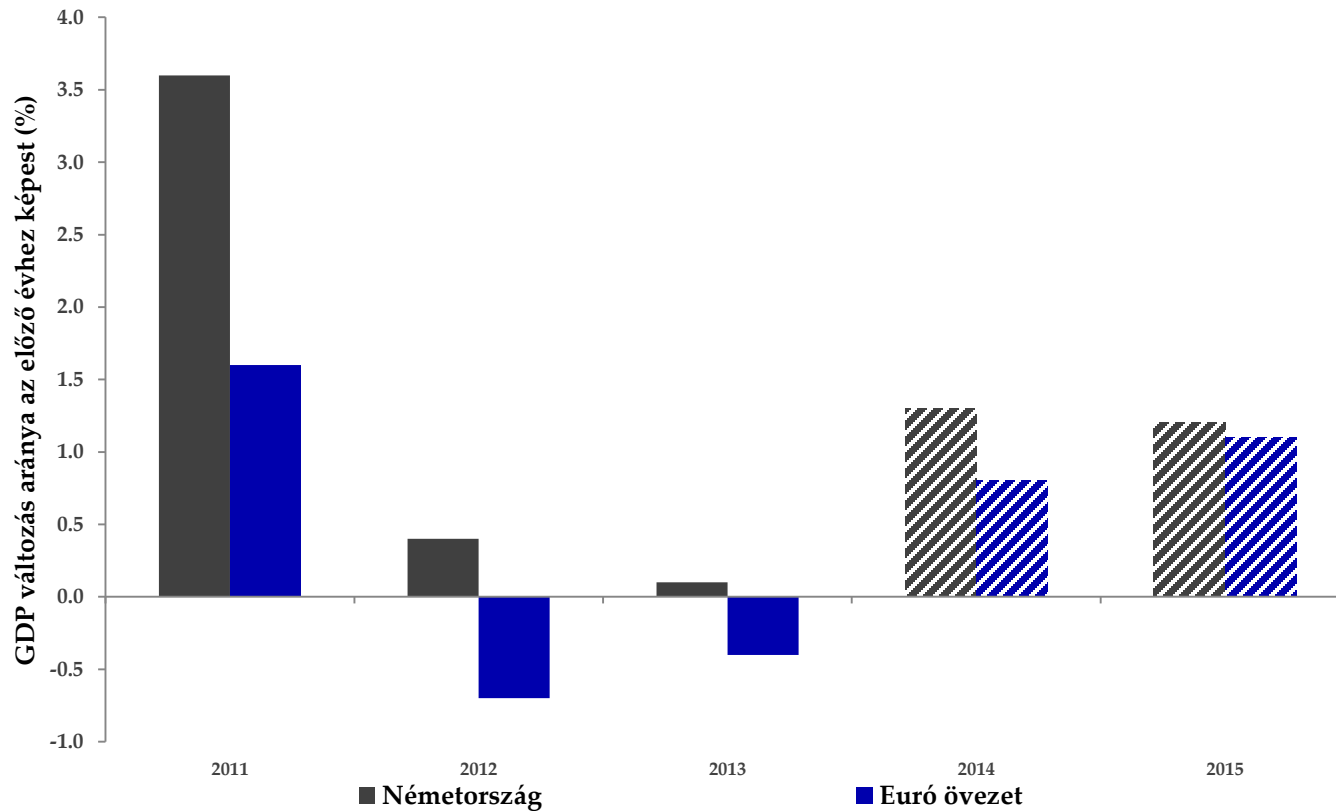


## USA 2001.01-2014.10





## Németország, EU - GDP növekedési ütem



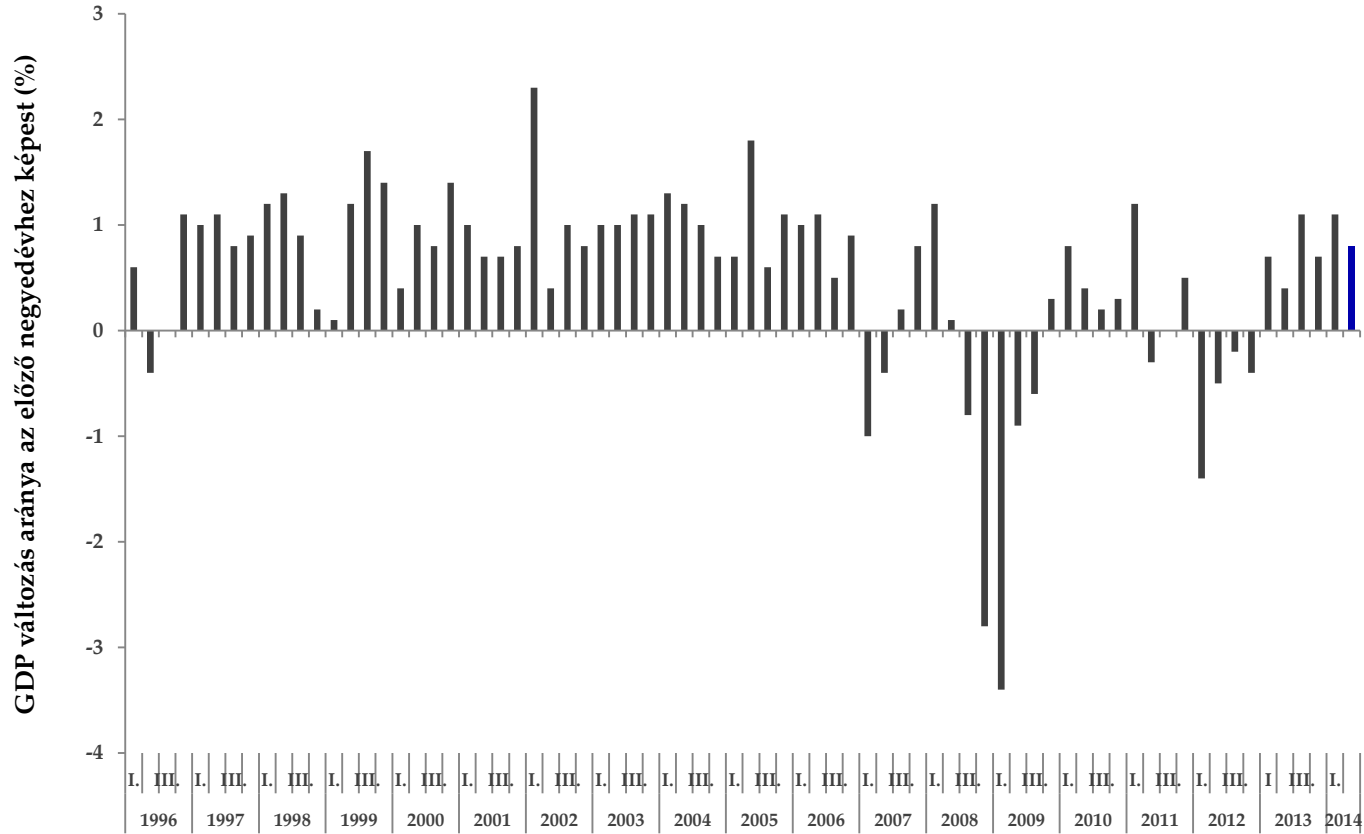


# Magyarország



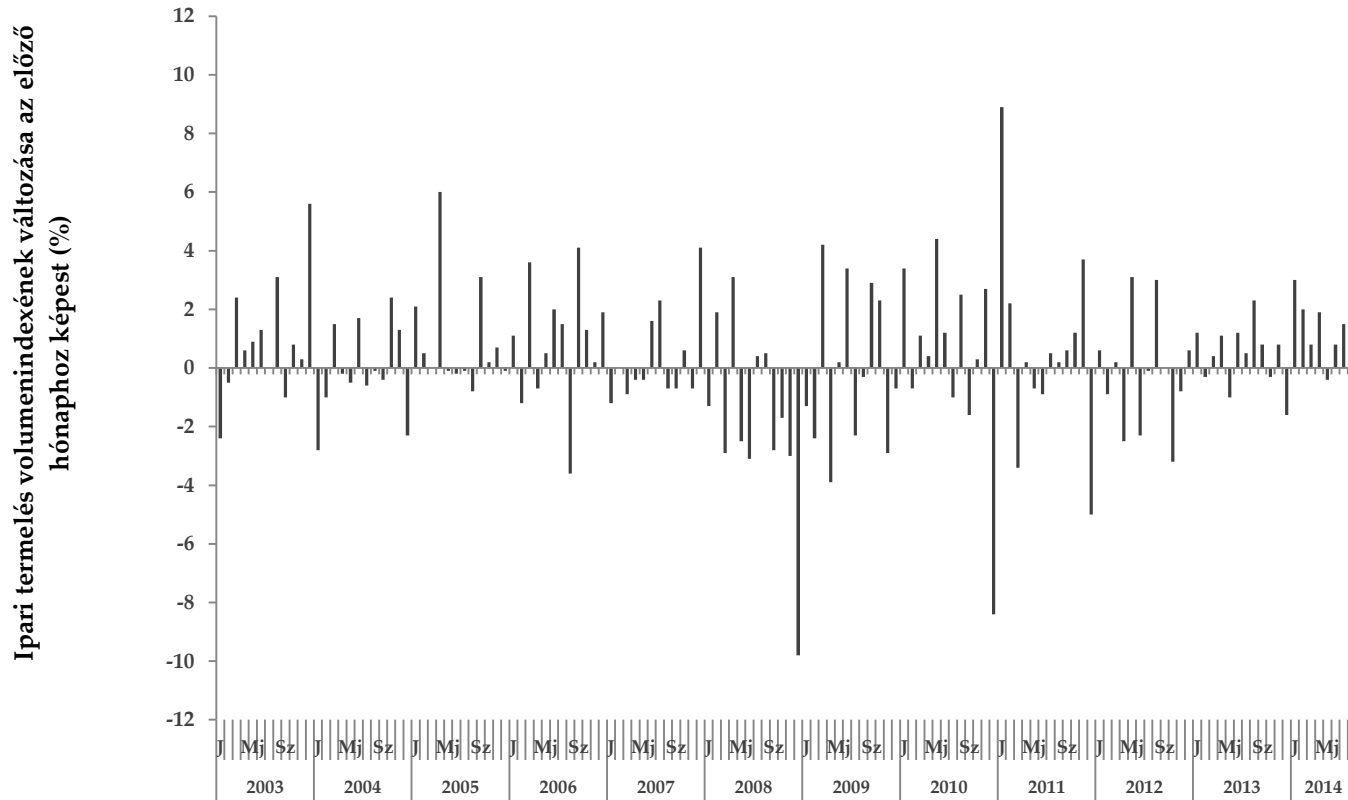


## GDP, 1996-2014, előző negyedév





## Ipari termelés, 2003.01-2014.08, előző hónaphoz képest

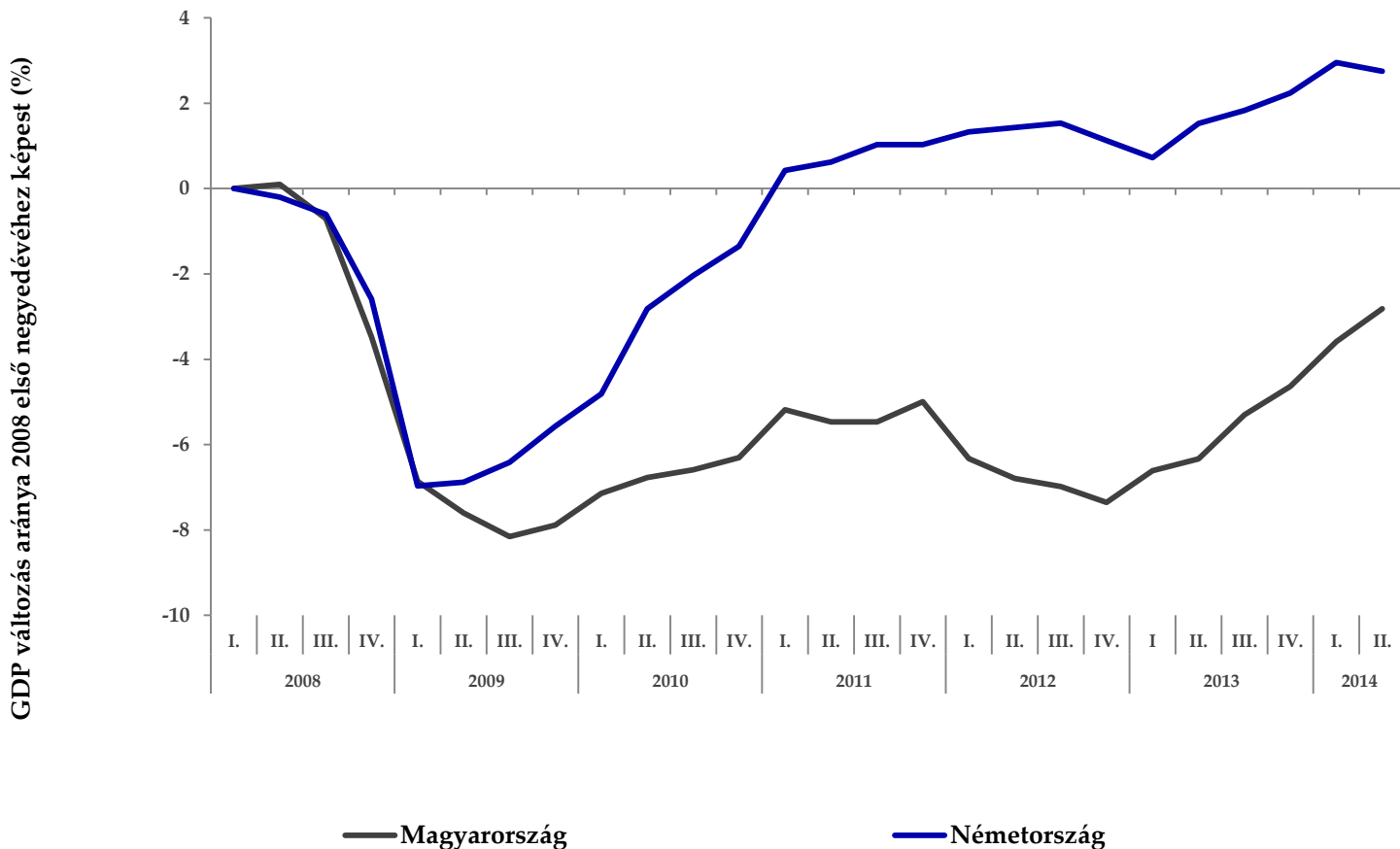




# Hol tartunk a gazdasági válságban?



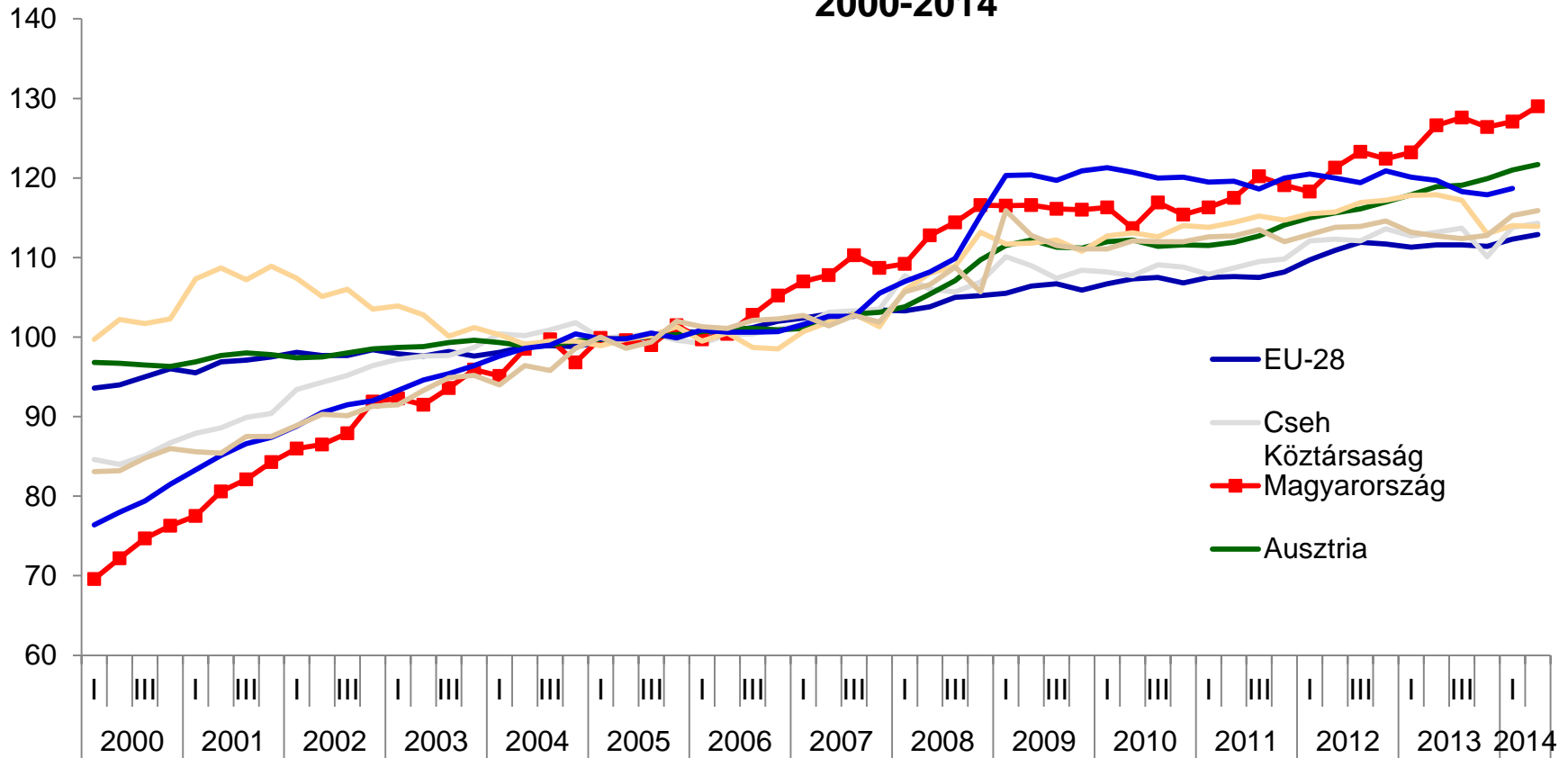
## Német és a magyar GDP alakulása a válság kezdete (2008q1) óta





## Romló versenyképesség

**Egy termékegységre eső munkaerőköltség (2005=100,0%),  
2000-2014**



Forrás: Eurostat

2014.11.13. 13:46

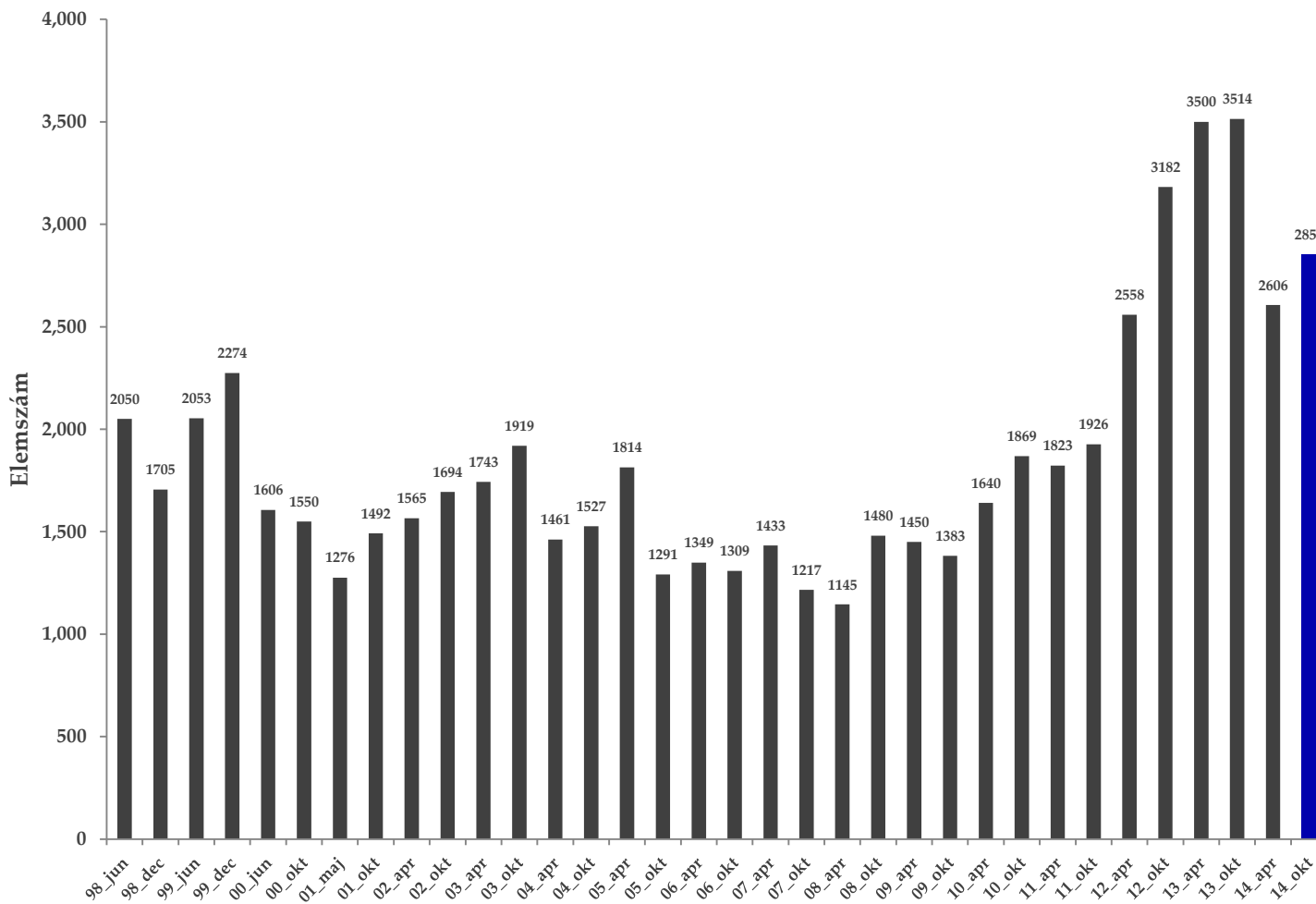


# A GVI Konjunktúra Mutató



## Az adatfelvétel jellemzői

- A felvétel során több mint 14.000 céget kérdeztünk meg 2014. október 1-30. között a területi kamarák segítségével;
- 2.853 cég válaszolt;
- A válaszokat a különböző nagyságú cégeknek a GDP-hez való becsült hozzájárulása és régió csoportok (fejlett – fejletlen régiók) aránya szerint súlyoztuk.



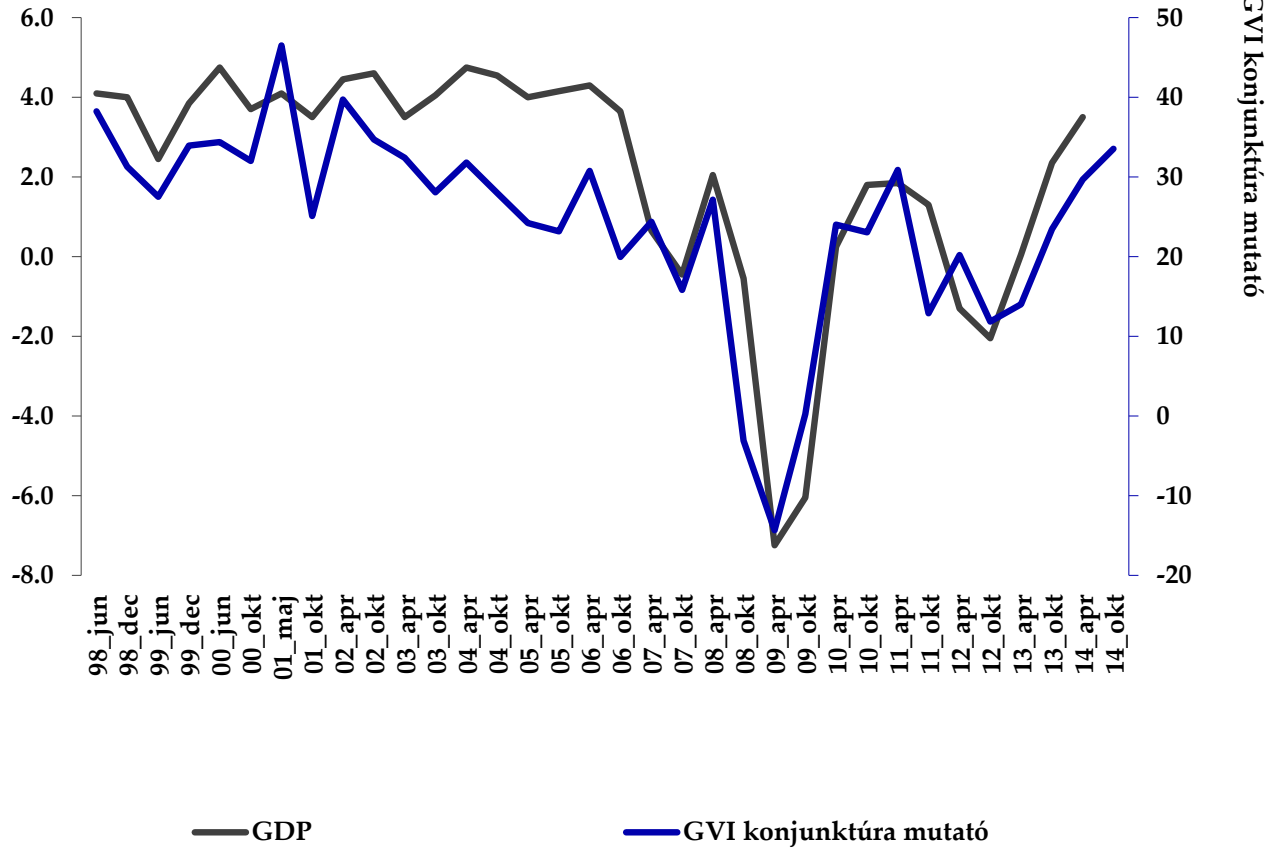




## GVI Konjunktúra Mutató, 1998-2014

A GVI KM:  
jelentős mértékű  
javulás  
2012 október óta

GDP növekedés üteme az előző év azonos időszakához képest (%)



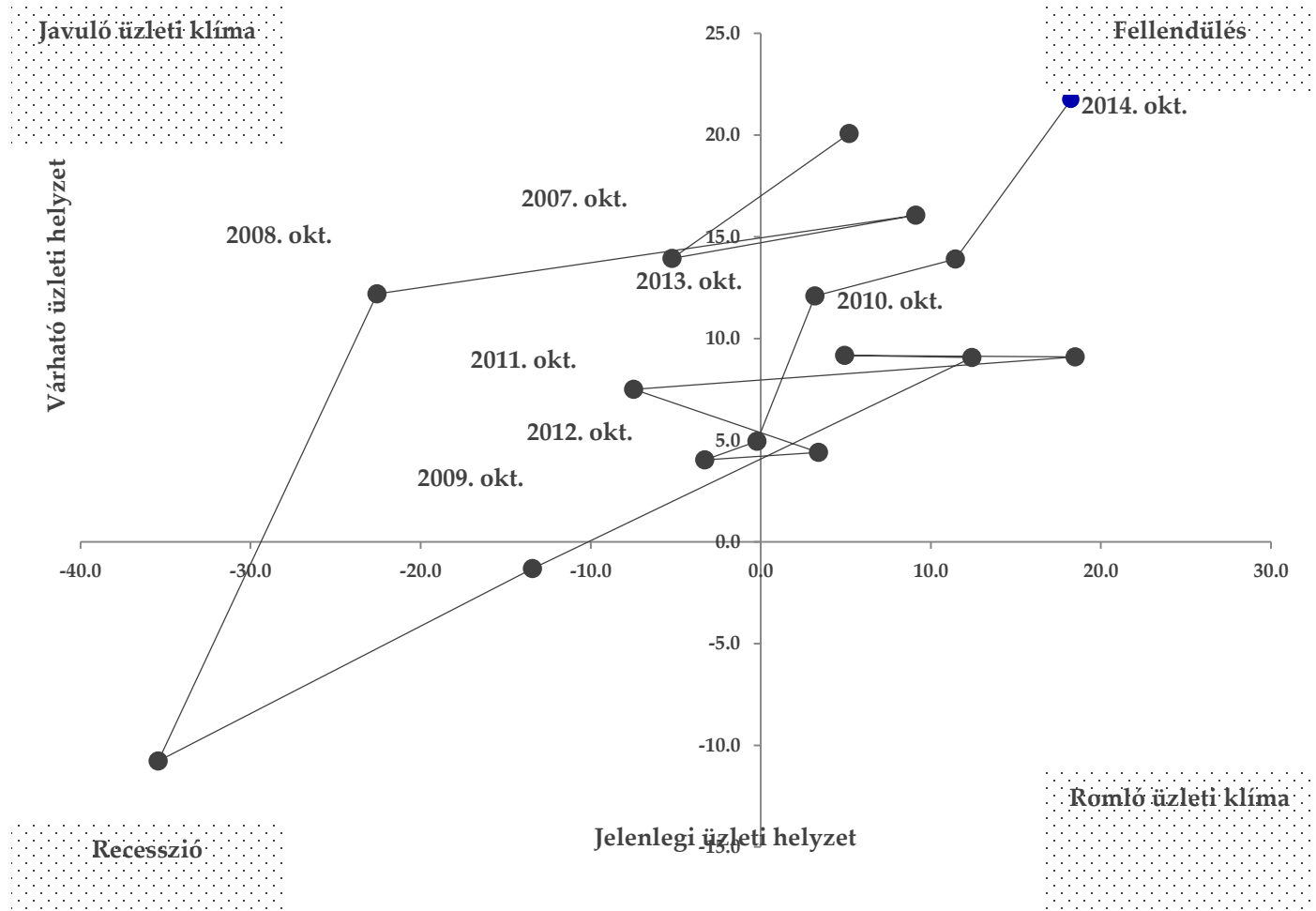


# Közelkép



## Jelenlegi és várható üzleti helyzet, 2007-2014, %

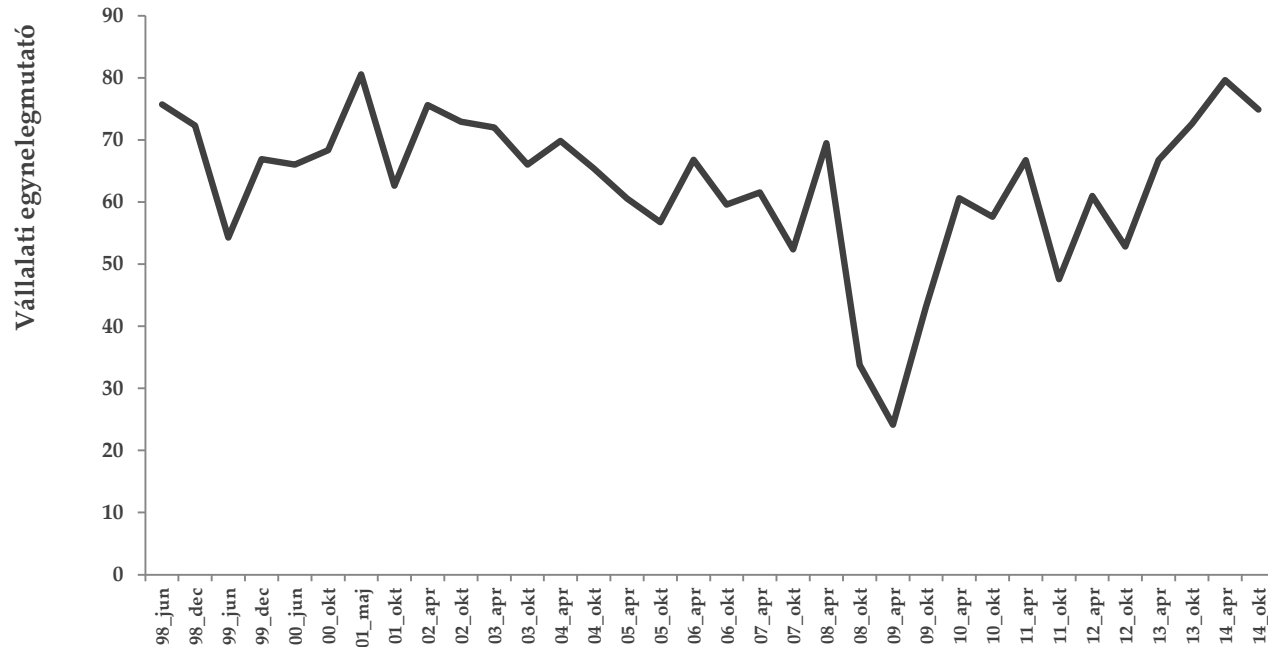
A konjunktúra mutató a fellendülés felé mozdult el





## Rendelésállomány, 1998-2014

Csökkenés –  
[GDP növekedési ütem  
mérséklődés]



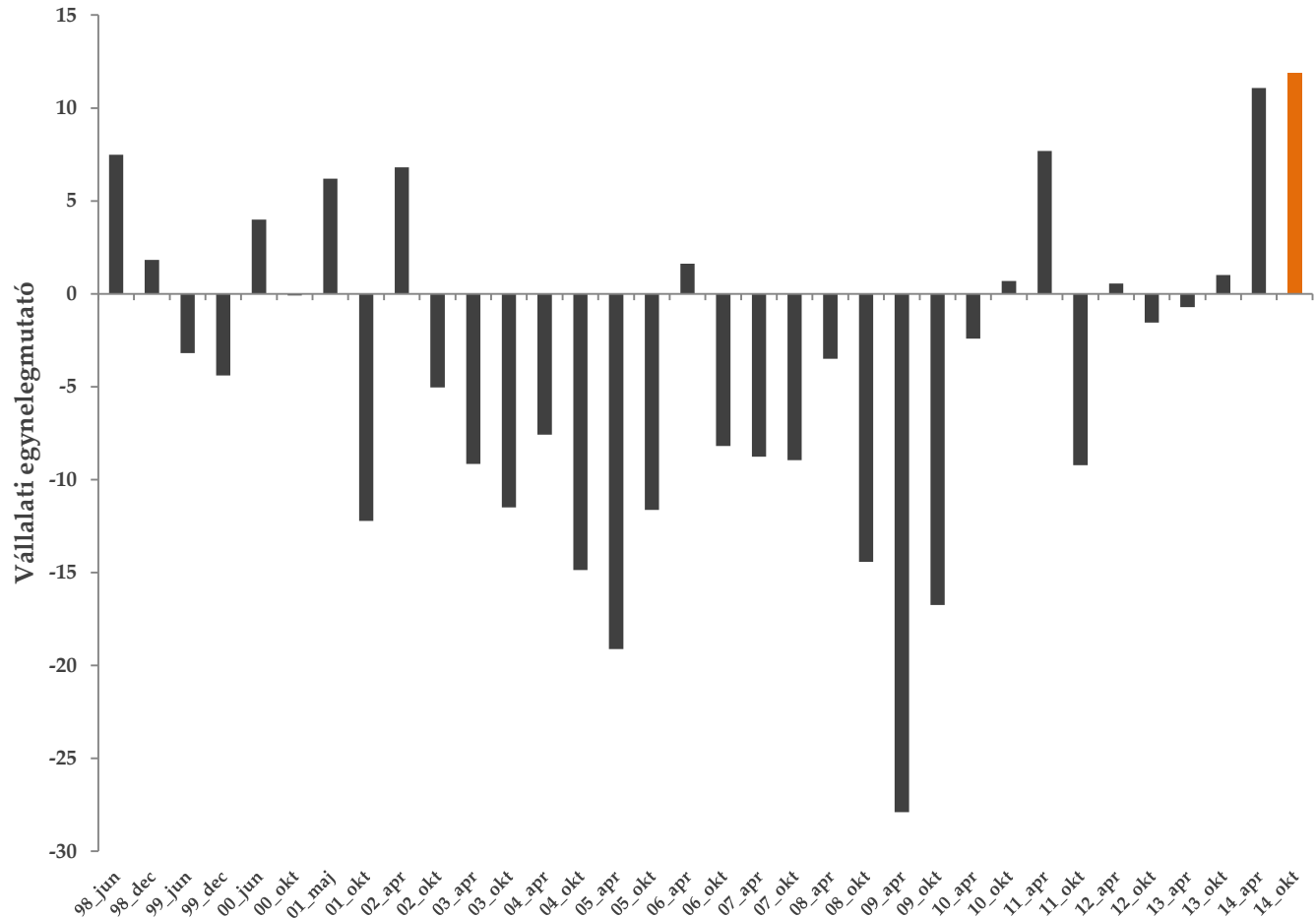
— Megrendelések várható alakulása a következő hat hónapban



## Várható munkaerő kereslet, 1998-2014

A munkaerő-kereslet várható jelentős növekedése, (beruházás nélkül) a kapacitások emelésével;

Multinacionális,  
Exportáló  
Nagy cégek





# Köszönjük a figyelmet!

A vizsgálat részletes eredményei ma 17 órától elérhetők az GVI honlapján ([www.gvi.hu](http://www.gvi.hu))