



## **A GVI 2014. júliusi KKV Körkép felvételének eredményei**

**Budapest, 2014. augusztus**

Az MKIK Gazdaság- és Vállalkozáskutató Intézet olyan nonprofit kutatóműhely, amely elsősorban alkalmazott közgazdasági kutatásokat folytat. Célja, hogy elméletileg és empirikusan megalapozott ismereteket és elemzéseket nyújtson a magyar gazdaság és a magyar vállalkozások helyzetét és kilátásait befolyásoló gazdasági és társadalmi folyamatokról.

MKIK GVI                      Institute for Economic and Enterprise Research  
Hungarian Chamber of Commerce and Industry

Az elemzést készítette:

Hajdu Miklós, elemző MKIK GVI  
[miklos.hajdu@gvi.hu](mailto:miklos.hajdu@gvi.hu)

Kutatásvezető:

Tóth István János (tudományos főmunkatárs, MTA KRTK KTI,  
ügyvezető, MKIK GVI)  
e-mail: [tothij@econ.core.hu](mailto:tothij@econ.core.hu)

Szakértő:

Parragh Bianka  
adjunktus, Óbudai Egyetem Keleti Károly Gazdasági Kar

MKIK Gazdaság- és Vállalkozáskutató Intézet  
Budapest

A kézirat lezárva: 2014. augusztus 13.

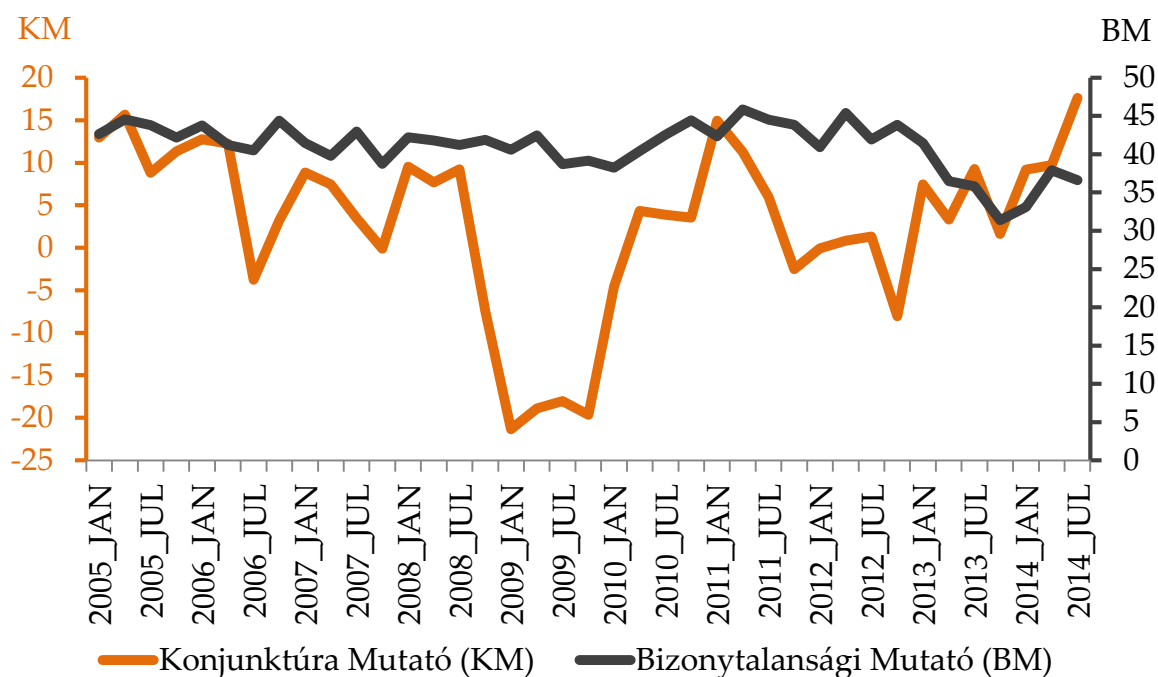
Cím: MKIK GVI  
1034 Budapest, Bécsi út 120.  
Tel: 235-05-84  
Fax: 235-07-13  
e-mail: [gvi@gvi.hu](mailto:gvi@gvi.hu)  
Internet: <http://www.gvi.hu>

## 1. Konjunktúra és Bizonytalansági mutató

A 2014. júliusi adatfelvétel tanúsága szerint a hazai KKV szektorban az üzleti bizalom szintje tovább javult az előző negyedévben tapasztaltnál, így már három egymást követő negyedévben mutatunk ki növekvő üzleti bizalmat. A KKV Körkép Konjunktúramutatója az áprilisi 10 pontról 18 pontra emelkedett. A jelenlegi 18 pont a kutatás kezdete (2005) óta a legmagasabb érték, hasonló szinten utoljára 2011 elején állt a mutató (2011 januárjában 15 pontot ért el). A Bizonytalansági Mutató 37 pontos szinten áll, 1 ponttal alulmúlva az áprilisi értéket; ez a bizonytalanság stagnálására utal az év eleji megugrást követően. A jelenlegi 37 pontos szint hasonló az egy évvel korábbi értékhez (2013 júliusában 36 ponton állt a mutató) de elmarad a két évvel korábbi értéktől (2012 júliusában 42 pont volt). A Bizonytalansági Mutató értéke arra utal, hogy az aktuális tendencia nem egységesen érinti a KKV-kat, továbbra is csak a kis- és középvállalkozások egy részét érinti, a többiek még nem érzékelik.

Összességében megállapíthatjuk, hogy a mutatók szerint az üzleti bizalom 2014 második negyedévében folytatja a 2013 utolsó negyedéve óta tartó javulást a KKV-k körében. Ezzel a kutatás történetében, tehát 2005 óta a legkedvezőbb szintre ért a KKV Körkép Konjunktúramutatója.

1.1. A KKV Körkép Konjunktúra Mutató és Bizonytalansági Mutató alakulása

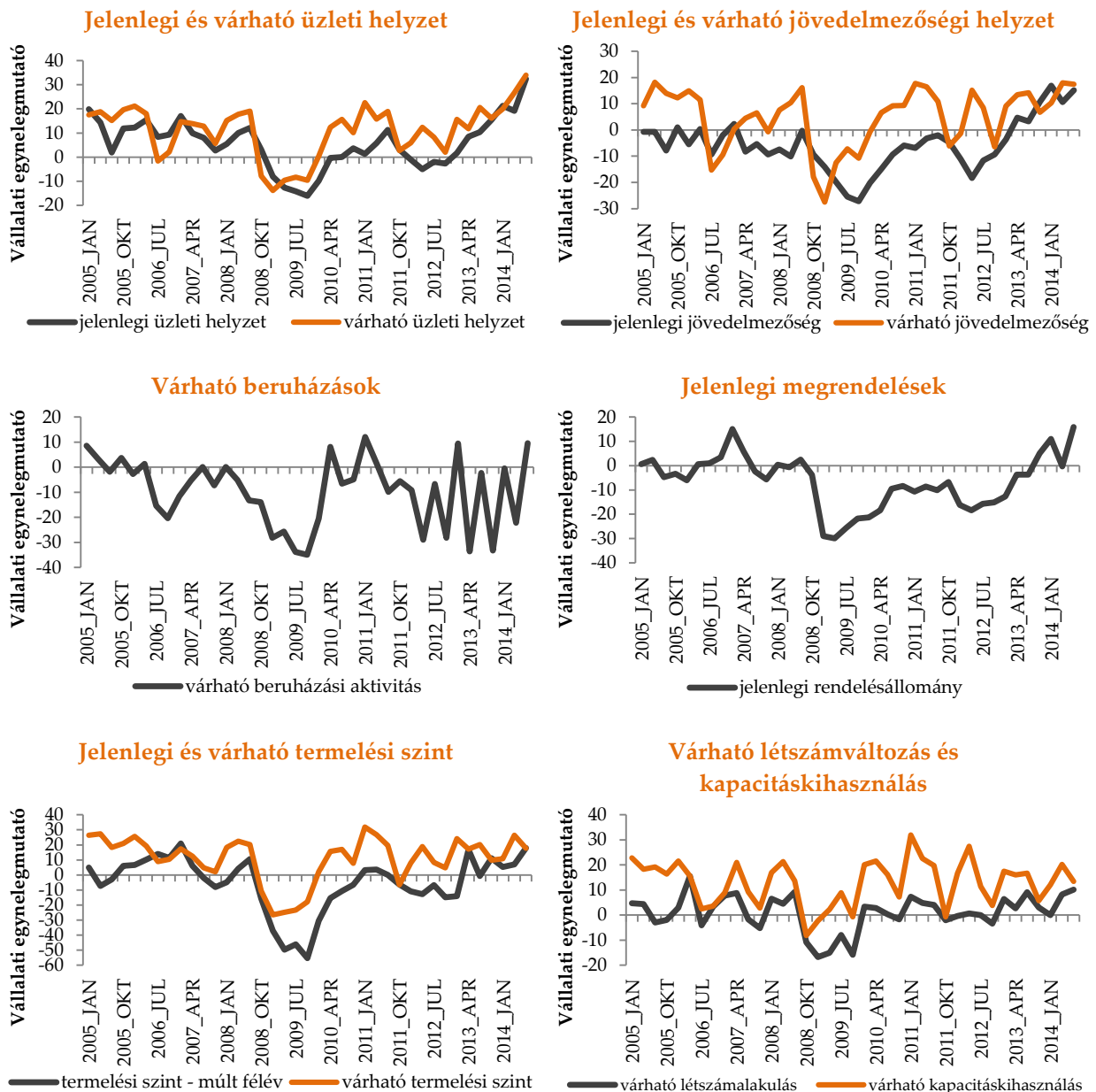


Forrás: GVI 2014

## 2. A konjunktúramutató komponensei

A KKV Körkép Konjunktúramutató tíz komponensből áll. Az alábbi ábrákon a tíz komponens időbeli változása követhető nyomon.

### 2.1. Az üzleti klíma indikátorainak alakulása



Forrás: GVI 2014

Megállapíthatjuk, hogy a KKV Körkép Konjunktúramutató emelkedése mögött a jelenlegi és várható üzleti helyzettel, illetve a jelenlegi jövedelmezőséggel megrendelésekkel, termelési szinttel és a várható beruházásokkal és létszámváltozással kapcsolatos derülátóbb vélekedések állnak. Ehhez képest a vállalatok a várható jövedelmezőségüket, termelési szintjüket és kapacitáskihasználásukat kevésbé jónak ítélik meg az előző negyedévben mért értékhez képest.

## Melléklet

**M1. táblázat: A cégek méretük szerinti megoszlása a KKV Körkép felvétel egyes hullámai során, 2005. 01. – 2014. 07., darab**

	Létszám-kategóriák			Összesen
	20-49 fő	50-99 fő	100-249 fő	
2005_JAN	102	85	114	301
2005_APR	103	84	113	300
2005_JUL	105	88	119	312
2005_OKT	107	90	114	311
2006_JAN	105	88	117	310
2006_APR	106	88	118	312
2006_JUL	103	84	114	301
2006_OKT	210	57	36	303
2007_JAN	102	87	112	301
2007_APR	102	84	116	302
2007_JUL	102	84	114	300
2007_OKT	101	85	115	301
2008_JAN	101	84	114	299
2008_APR	102	84	114	300
2008_JUL	102	84	114	300
2008_OKT	102	84	114	300
2009_JAN	103	80	118	301
2009_APR	102	84	114	300
2009_JUL	103	85	116	304
2009_OKT	101	84	114	299
2010_JAN	106	84	113	303
2010_APR	89	96	105	290
2010_JUL	97	90	116	303
2010_OKT	101	87	116	304
2011_JAN	100	88	117	305
2011_APR	99	89	124	312
2011_JUL	99	87	115	301
2011_OKT	98	87	114	299
2012_JAN	97	88	114	299
2012_APR	99	87	114	300
2012_JUL	99	88	115	302
2012_OKT	99	87	114	300
2013_JAN	97	89	113	299
2013_APR	97	89	114	300
2013_JUL	104	84	113	301
2013_OKT	103	83	113	299
2014_JAN	103	85	114	302
2014_APR	104	85	114	303
2014_JUL	106	83	113	302
Összesen	4061	3329	4391	11781

Forrás: GVI

**M2. táblázat: A cégek ágazatuk szerinti megoszlása a KKV Körkép felvétel egyes hullámai során, 2010. 01. – 2014. 07, darab**

	Ágazat				Összesen
	Feldolgozóipar	Építőipar	Kereskedelem	Gazdasági szolgáltatás	
2005_JAN	136	44	82	39	301
2005_APR	134	44	83	39	300
2005_JUL	139	48	84	41	312
2005_OKT	138	47	85	41	311
2006_JAN	138	46	85	41	310
2006_APR	138	47	85	42	312
2006_JUL	135	44	82	40	301
2006_OKT	129	39	81	54	303
2007_JAN	134	47	82	38	301
2007_APR	135	44	82	41	302
2007_JUL	135	44	82	39	300
2007_OKT	135	45	83	38	301
2008_JAN	135	44	81	39	299
2008_APR	135	44	82	39	300
2008_JUL	135	44	82	39	300
2008_OKT	135	44	82	39	300
2009_JAN	135	43	82	41	301
2009_APR	135	44	82	39	300
2009_JUL	138	44	83	39	304
2009_OKT	134	45	82	38	299
2010_JAN	136	43	85	39	303
2010_APR	134	45	75	35	289
2010_JUL	145	43	80	35	303
2010_OKT	141	48	76	38	303
2011_JAN	140	45	77	43	305
2011_APR	145	51	80	36	312
2011_JUL	139	47	75	40	301
2011_OKT	137	47	75	40	299
2012_JAN	141	47	73	38	299
2012_APR	135	45	81	39	300
2012_JUL	137	45	81	39	302
2012_OKT	135	45	81	39	300
2013_JAN	134	45	81	39	299
2013_APR	135	45	81	39	300
2013_JUL	136	45	81	39	301
2013_OKT	136	44	80	39	299
2014_JAN	135	47	81	39	302
2014_APR	138	44	81	40	303
2014_JUL	142	43	80	37	302
Összesen	5329	1755	3156	1539	11779

Forrás: GVI

M3. táblázat: A KKV Korkép Konjunktúra és Bizonytalansági Mutató illetve az elemi indikátorok alakulása, 2005. 01. – 2009. 10.

	jelenlegi rendelésállomány	jelenlegi üzleti helyzet	jelenlegi jövedelmezőség	termelési szint - múlt félév	várható létszámalakulás	várható üzleti helyzet	várható jövedelmezőség	várható kapacitáskihasználás	várható termelési szint	várható beruházási aktivitás	Konjunktúra Mutató (KM)	Bizonytalansági Mutató (BM)
2005_JAN	1	20	-1	5	5	17	9	23	26	9	13	43
2005_APR	2	14	-1	-7	4	19	18	18	27	3	16	45
2005_JUL	-5	2	-8	-3	-3	15	14	19	18	-2	9	44
2005_OKT	-3	12	1	6	-2	20	12	16	21	4	11	42
2006_JAN	-6	12	-5	7	3	21	15	22	26	-3	13	44
2006_APR	1	15	0	10	16	18	11	16	19	1	12	41
2006_JUL	1	8	-9	14	-4	-2	-15	2	9	-15	-4	41
2006_OKT	3	9	-2	11	3	2	-9	4	10	-20	3	44
2007_JAN	15	17	2	21	8	15	0	9	17	-12	9	41
2007_APR	6	10	-8	6	9	14	4	21	13	-5	7	40
2007_JUL	-2	8	-5	-2	-2	13	7	9	5	0	3	43
2007_OKT	-6	3	-9	-8	-5	6	-1	3	2	-7	0	39
2008_JAN	0	5	-7	-5	7	15	8	17	18	0	10	42
2008_APR	-1	10	-10	4	4	18	10	21	23	-5	8	42
2008_JUL	3	12	0	11	9	19	16	14	20	-13	9	41
2008_OKT	-4	3	-9	-16	-11	-8	-18	-8	-11	-14	-7	42
2009_JAN	-29	-8	-14	-37	-17	-14	-28	-2	-27	-28	-21	41
2009_APR	-30	-13	-20	-50	-15	-10	-12	2	-25	-26	-19	42
2009_JUL	-26	-14	-25	-46	-8	-8	-7	9	-23	-34	-18	39
2009_OKT	-22	-16	-27	-55	-16	-10	-11	-1	-18	-35	-20	39

M4. táblázat: A KKV Körkép Konjunktúra és Bizonytalansági Mutató illetve az elemi indikátorok alakulása, 2010. 01. – 2014. 07.

	jelenlegi rendelésállomány	jelenlegi üzleti helyzet	jelenlegi jövedelmezőség	termelési szint - múlt félév	várható létszámalakulás	várható üzleti helyzet	várható jövedelmezőség	várható kapacitáskihasználás	várható termelési szint	várható beruházási aktivitás	Konjunktúra Mutató (KM)	Bizonytalansági Mutató (BM)
2010_JAN	-21	-10	-20	-30	3	0	-1	20	2	-20	-5	38
2010_APR	-18	0	-15	-15	3	12	7	22	16	8	4	40
2010_JUL	-9	0	-9	-11	0	16	9	16	17	-7	4	43
2010_OKT	-8	4	-6	-7	-2	10	9	7	8	-5	4	44
2011_JAN	-11	1	-7	3	7	23	18	32	32	12	15	42
2011_APR	-9	6	-3	4	5	16	16	23	27	1	11	46
2011_JUL	-10	11	-2	0	4	19	11	20	20	-10	6	45
2011_OKT	-7	3	-5	-6	-2	3	-6	-1	-7	-6	-3	44
2012_JAN	-16	-1	-11	-11	0	6	-1	17	8	-9	0	41
2012_APR	-18	-5	-18	-13	1	12	15	27	19	-29	1	45
2012_JUL	-16	-2	-12	-7	0	8	8	11	8	-7	1	42
2012_OKT	-15	-3	-9	-15	-3	2	-6	4	5	-28	-8	44
2013_JAN	-13	2	-4	-14	6	16	9	17	24	10	7	41
2013_APR	-4	8	5	17	3	12	13	16	17	-34	3	37
2013_JUL	-4	10	3	-1	9	21	14	17	20	-2	9	36
2013_OKT	5	15	11	11	3	16	7	6	10	-33	2	31
2014_JAN	11	21	17	5	0	20	10	12	11	0	9	33
2014_APR	0	19	11	7	8	27	18	20	26	-22	10	38
2014_JUL	16	32	15	18	10	34	17	13	18	10	18	37

Forrás: GVI



## Függelék

### A KKV Körkép Konjunktúra Mutató (KM) kiszámításának képlete

$$KM = 0,18 \cdot raj\_ + 0,04 \cdot (uhj\_ + vjj\_ + tszm\_ + lvv\_ + uhv\_ ) + 0,18 \cdot vjv\_ + 0,10 \cdot cue\_ + 0,18 \cdot tszv\_ + 0,17 \cdot bvv\_ ,$$
 ahol:

RAJ_:	rendelésállomány
UHJ_:	jelenlegi üzleti helyzet
VJJ_:	jövedelmezőség jelenleg
TSZM_:	termelési szint az elmúlt negyedévben
LVV_:	létszám várható változása
UHV_:	várható üzleti helyzet
VJV_:	várható jövedelmezőség
CUE_:	kapacitáskihasználás várható alakulása
TSZV_:	termelési szint várható alakulása
BVV_:	beruházási aktivitás várható alakulása

*A KKV Körkép KI kiszámításának képlete 2014 januárjában megváltozott, így az index a GDP növekedési ütemeit jobban követi.*

### A KKV Körkép Bizonytalansági Mutató (BM) kiszámításának képlete

$$BM = a \cdot \text{KKV Körkép Konjunktúra Mutató szórása}$$

### Az értékek jelentése

A mutatók értékét felmérő kérdésekre a vállalatok „Jó/Javul/Nő/Javulni fog/Nőni fog” válaszai 100 pontot, „Kielégítő/Nem változik/Azonos lesz/Változatlan” válaszai 0 pontot, „Rossz/Romlik/Romlani fog/Csökkeni fog/Csökken” válaszai pedig -100 pontot érnek.