



## **A GVI 2014. áprilisi KKV Körkép felvételének eredményei**

**Budapest, 2014. május**

Az MKIK Gazdaság- és Vállalkozáskutató Intézet olyan nonprofit kutatóműhely, amely elsősorban alkalmazott közgazdasági kutatásokat folytat. Célja, hogy elméletileg és empirikusan megalapozott ismereteket és elemzéseket nyújtson a magyar gazdaság és a magyar vállalkozások helyzetét és kilátásait befolyásoló gazdasági és társadalmi folyamatokról.

MKIK GVI                      Institute for Economic and Enterprise Research  
Hungarian Chamber of Commerce and Industry

Az elemzést készítette:

Hajdu Miklós, elemző MKIK GVI  
[miklos.hajdu@gvi.hu](mailto:miklos.hajdu@gvi.hu)  
Nyíró Zsanna, gyakornok MKIK GVI  
[nyzsanna@gmail.com](mailto:nyzsanna@gmail.com)

Kutatásvezető:

Tóth István János (tudományos főmunkatárs, MTA KRTK KTI,  
ügyvezető, MKIK GVI)  
e-mail: [tothij@econ.core.hu](mailto:tothij@econ.core.hu)

Szakértő:

Parragh Bianka  
adjunktus, Óbudai Egyetem Keleti Károly Gazdasági Kar

MKIK Gazdaság- és Vállalkozáskutató Intézet  
Budapest

A kézirat lezárva: 2014. május 15.

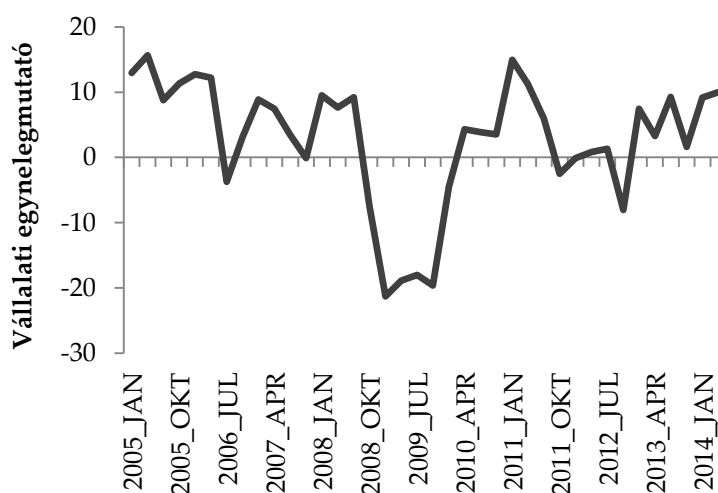
Cím: MKIK GVI  
1034 Budapest, Bécsi út 120.  
Tel: 235-05-84  
Fax: 235-07-13  
e-mail: [gvi@gvi.hu](mailto:gvi@gvi.hu)  
Internet: <http://www.gvi.hu>

## 1. Konjunktúra és Bizonytalansági mutató

A 2014. áprilisi adatfelvétel tanúsága szerint Magyarországon a kis- és közepes vállalkozások körében az üzleti bizalom szintje csekély mértékben javult az előző negyedévben tapasztaltnál képest, a KKV Körkép Konjunktúra Index a januári 9 pontról 10 pontra emelkedett, meghaladván az egy éve mért szintet (2013 áprilisában 3 ponton állt a mutató). A KKV Körkép Bizonytalansági Index értéke 38 pontos szinten áll, 5 ponttal felülmúlva a januári értéket, így még mindig kis mértékben alacsonyabban alakult, mint ahogy azt a felvétel során korábban tapasztaltuk. Ez arra utal, hogy bár a KKV-k körében továbbra sem egyértelmű, vagy egyöntetű az eddigi tendenciák megítélése, a vélekedések egységesebbé váltak az elmúlt év során.

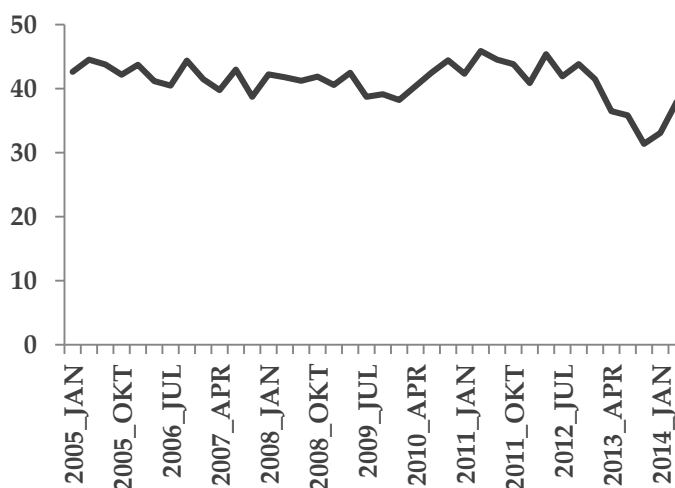
Összességében megállapíthatjuk, hogy a kis- és középvállalkozások üzleti bizalma 2014 első negyedévében továbbra is a 2013 második és negyedik negyedévében mért, a 2011 óta tartó időszakhoz képest kedvező szinten áll.

### 1.1. A KKV Körkép Konjunktúra Index alakulása



Forrás: GVI 2014

### 1.2. A KKV Körkép Bizonytalansági Mutató alakulása

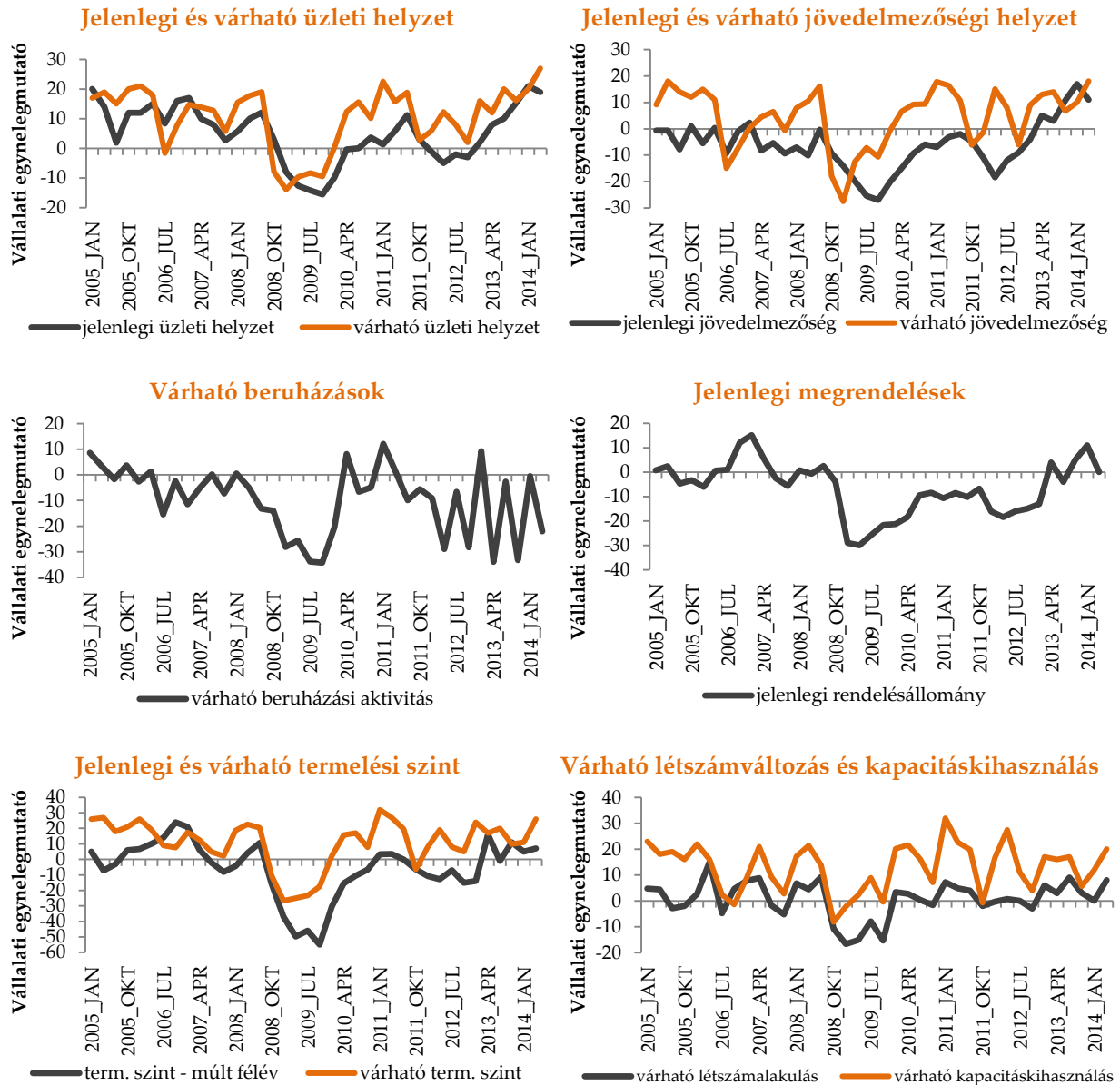


Forrás: GVI 2014

## 2. A KKV Körkép Konjunktúra Index komponensei

A KKV Körkép Konjunktúra Index tíz komponensből áll. Az alábbi ábrákon a tíz komponens időbeli változása követhető nyomon.

### 2.1. Az üzleti klíma indikátorainak alakulása



Forrás: GVI 2014

Megállapíthatjuk, hogy a KKV Körkép Konjunktúra Index emelkedése mögött a kedvezőbb várakozások állnak. A vállalatok várakozásai javultak mind a létszám, az üzleti helyzet, a jövedelmezőség, a kapacitáskihasználás és a termelési szint terén. Kivételt jelent ez alól a beruházási aktivitás, amelynek esetében a várakozások kedvezőtlenebbé váltak az előző negyedévhez képest. A vállalatok jelenlegi helyzetéről alkotott képe már kevésbé kedvező: a rendelésállomány és a jövedelmezőség szintje csökkent, az üzleti helyzet és a termelési szint pedig stagnált.

## Melléklet

**M1. táblázat: A cégek méretük szerinti megoszlása a KKV Körtkép adatfelvétel egyes hullámai során, 2005. 01. – 2014. 01., darab**

	Létszámkategóriák			Összesen
	20-49 fő	50-99 fő	100-249 fő	
2005_JAN	102	85	114	301
2005_APR	103	84	113	300
2005_JUL	105	88	119	312
2005_OKT	107	90	114	311
2006_JAN	105	88	117	310
2006_APR	106	88	118	312
2006_JUL	103	84	114	301
2006_OKT	210	57	36	303
2007_JAN	102	87	112	301
2007_APR	102	84	116	302
2007_JUL	102	84	114	300
2007_OKT	101	85	115	301
2008_JAN	101	84	114	299
2008_APR	102	84	114	300
2008_JUL	102	84	114	300
2008_OKT	102	84	114	300
2009_JAN	103	80	118	301
2009_APR	102	84	114	300
2009_JUL	103	85	116	304
2009_OKT	101	84	114	299
2010_JAN	106	84	113	303
2010_APR	89	96	105	290
2010_JUL	97	90	116	303
2010_OKT	101	87	116	304
2011_JAN	100	88	117	305
2011_APR	99	89	124	312
2011_JUL	99	87	115	301
2011_OKT	98	87	114	299
2012_JAN	97	88	114	299
2012_APR	99	87	114	300
2012_JUL	99	88	115	302
2012_OKT	99	87	114	300
2013_JAN	97	89	113	299
2013_APR	97	89	114	300
2013_JUL	104	84	113	301
2013_OKT	103	83	113	299
2014_JAN	103	85	114	302
2014_APR	104	85	114	303
Összesen	3955	3246	4278	11479

Forrás: GVI

**M2. táblázat: A cégek ágazatuk szerinti megoszlása a KKV Körkép adatfelvétel egyes hullámai során, 2005. 01. – 2014. 01, darab**

	Ágazat				Összesen
	Feldolgozóipar	Építőipar	Kereskedelem	Gazdasági szolgáltatás	
2005_JAN	136	44	82	39	301
2005_APR	134	44	83	39	300
2005_JUL	139	48	84	41	312
2005_OKT	138	47	85	41	311
2006_JAN	138	46	85	41	310
2006_APR	138	47	85	42	312
2006_JUL	135	44	82	40	301
2006_OKT	129	39	81	54	303
2007_JAN	134	47	82	38	301
2007_APR	135	44	82	41	302
2007_JUL	135	44	82	39	300
2007_OKT	135	45	83	38	301
2008_JAN	135	44	81	39	299
2008_APR	135	44	82	39	300
2008_JUL	135	44	82	39	300
2008_OKT	135	44	82	39	300
2009_JAN	135	43	82	41	301
2009_APR	135	44	82	39	300
2009_JUL	138	44	83	39	304
2009_OKT	134	45	82	38	299
2010_JAN	136	43	85	39	303
2010_APR	134	45	75	35	289
2010_JUL	145	43	80	35	303
2010_OKT	141	48	76	38	303
2011_JAN	140	45	77	43	305
2011_APR	145	51	80	36	312
2011_JUL	139	47	75	40	301
2011_OKT	137	47	75	40	299
2012_JAN	141	47	73	38	299
2012_APR	135	45	81	39	300
2012_JUL	137	45	81	39	302
2012_OKT	135	45	81	39	300
2013_JAN	134	45	81	39	299
2013_APR	135	45	81	39	300
2013_JUL	136	45	81	39	301
2013_OKT	136	44	80	39	299
2014_JAN	135	47	81	39	302
2014_APR	138	44	81	40	303
Összesen	5187	1712	3076	1502	11477

Forrás: GVI

## Függelék

### A KKV Körkép Konjunktúra Index (KI) kiszámításának képlete

$KI = 0,18 \cdot raj\_ + 0,04 \cdot (uhj\_ + vjj\_ + tszm\_ + lvv\_ + uhv\_ ) + 0,18 \cdot vjv\_ + 0,10 \cdot cue\_ + 0,18 \cdot tszv\_ + 0,17 \cdot bvv\_$  ahol:

RAJ_:	rendelésállomány
UHJ_:	jelenlegi üzleti helyzet
VJJ_:	jövedelmezőség jelenleg
TSZM_:	termelési szint az elmúlt negyedévben
LVV_:	létszám várható változása
UHV_:	várható üzleti helyzet
VJV_:	várható jövedelmezőség
CUE_:	kapacitáskihasználás várható alakulása
TSZV_:	termelési szint várható alakulása
BVV_:	beruházási aktivitás várható alakulása

*A KKV Körkép KI kiszámításának képlete 2014 januárjában megváltozott, így az index a GDP növekedési ütemeit jobban követi.*

### A KKV Körkép Bizonytalansági Index (BI) kiszámításának képlete

BI = a KKV Körkép Konjunktúra Index szórása

### Az értékek jelentése

A mutatók értékét felmérő kérdésekre a vállalatok „Jó/Javul/Nő/Javulni fog/Nőni fog” válaszai 100 pontot, „Kielégítő/Nem változik/Azonos lesz/Változatlan” válaszai 0 pontot, „Rossz/Romlik/Romlani fog/Csökkeni fog/Csökken” válaszai pedig -100 pontot érnek.