



MKIK

Gazdaság- és Vállalkozáskutató Intézet

Bizonytalan üzleti környezet, javuló kilátások

Az MKIK GVI

2012. áprilisi vállalati konjunktúra felvételének eredményei

MKIK Székház, Budapest, V. ker. Kossuth tér 6-8.

2012. május 15. 10:00

www.gvi.hu



Tartalom

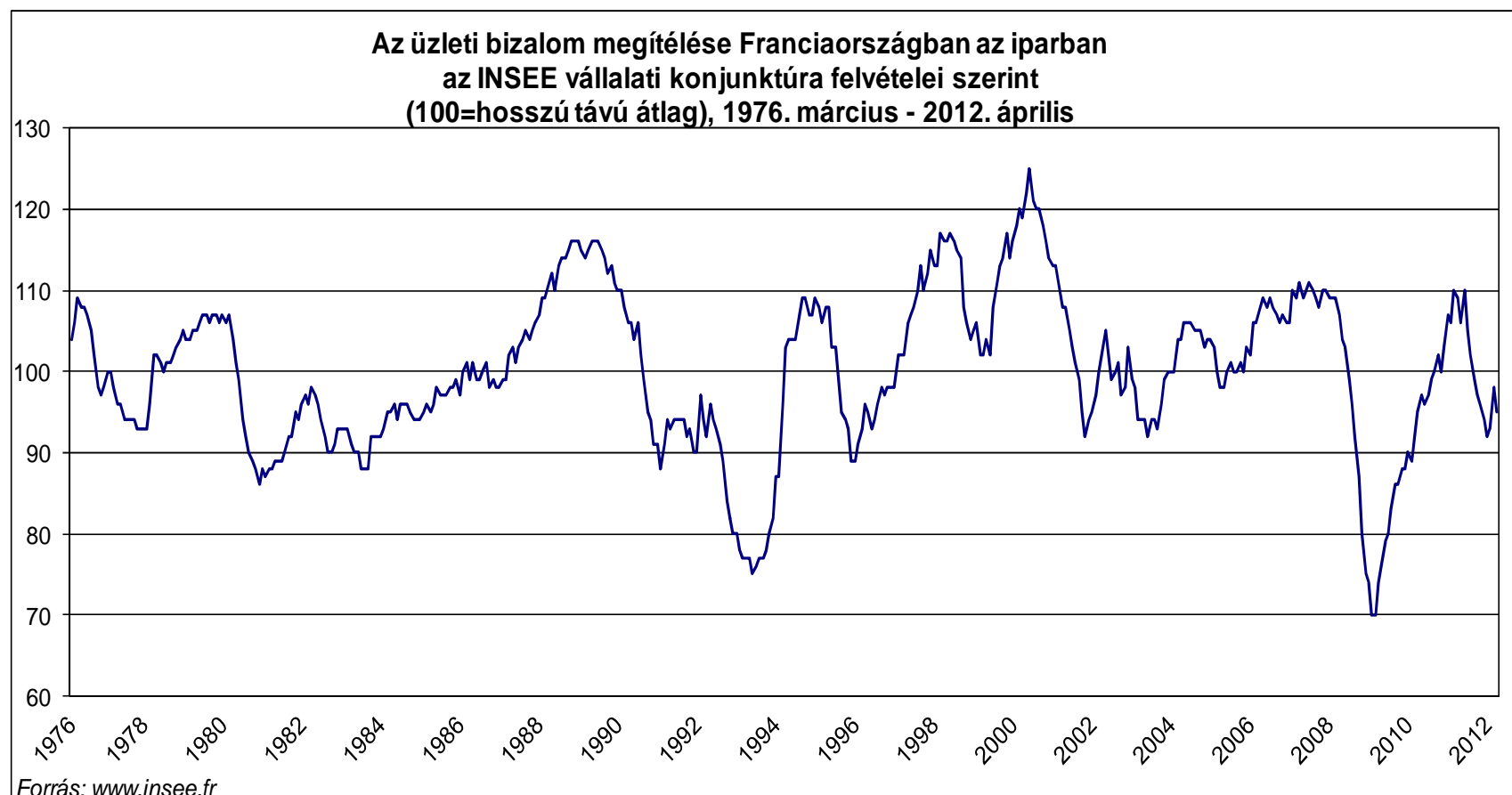
- A világ – néhány vezető indikátor
- Magyarország
- Hol tartunk a gazdasági válságban?
- GVI konjunktúra mutató
- Közelkép – négy eredmény



A világ – néhány vezető indikátor

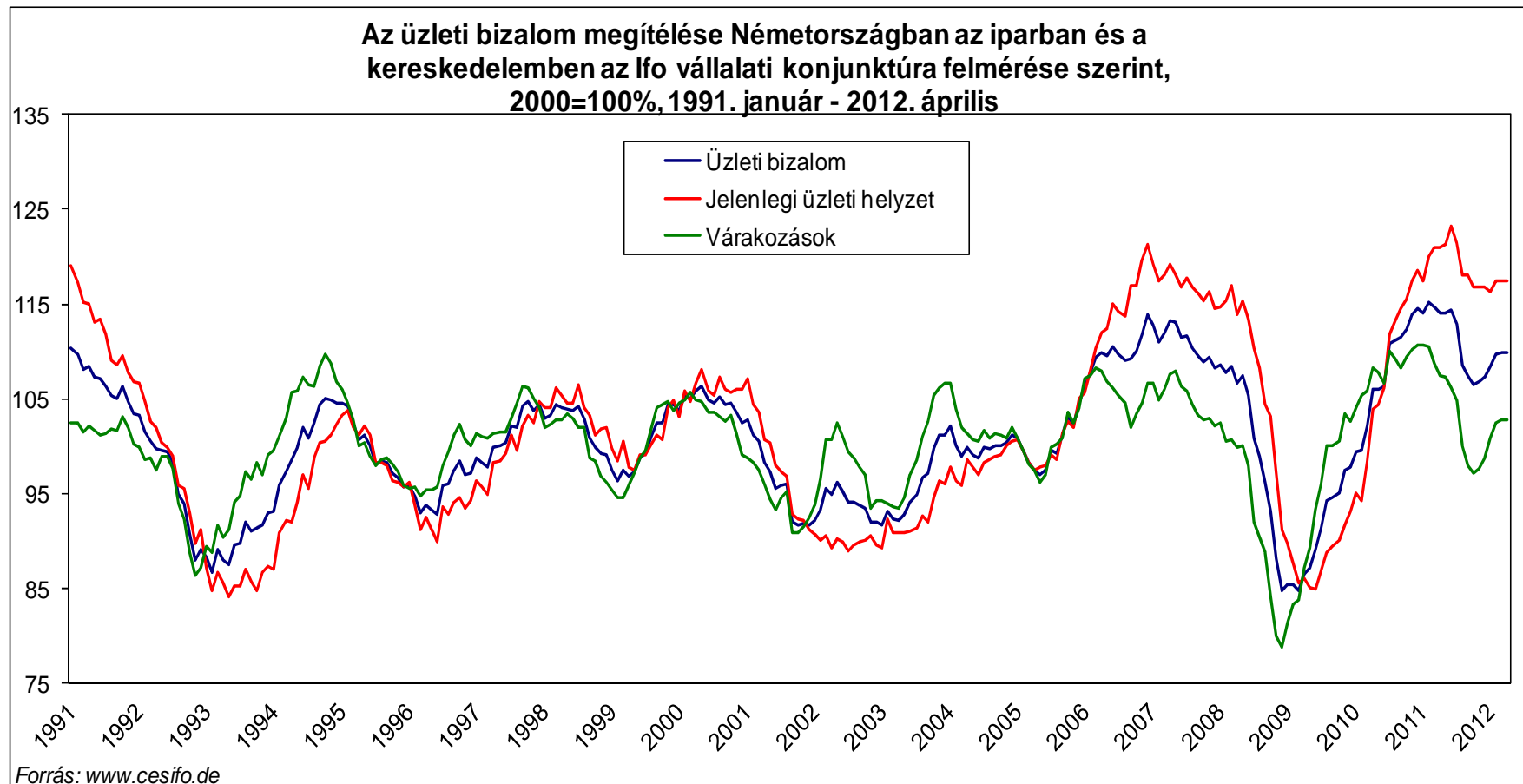


Franciaország - INSEE 1976.03-2012.04



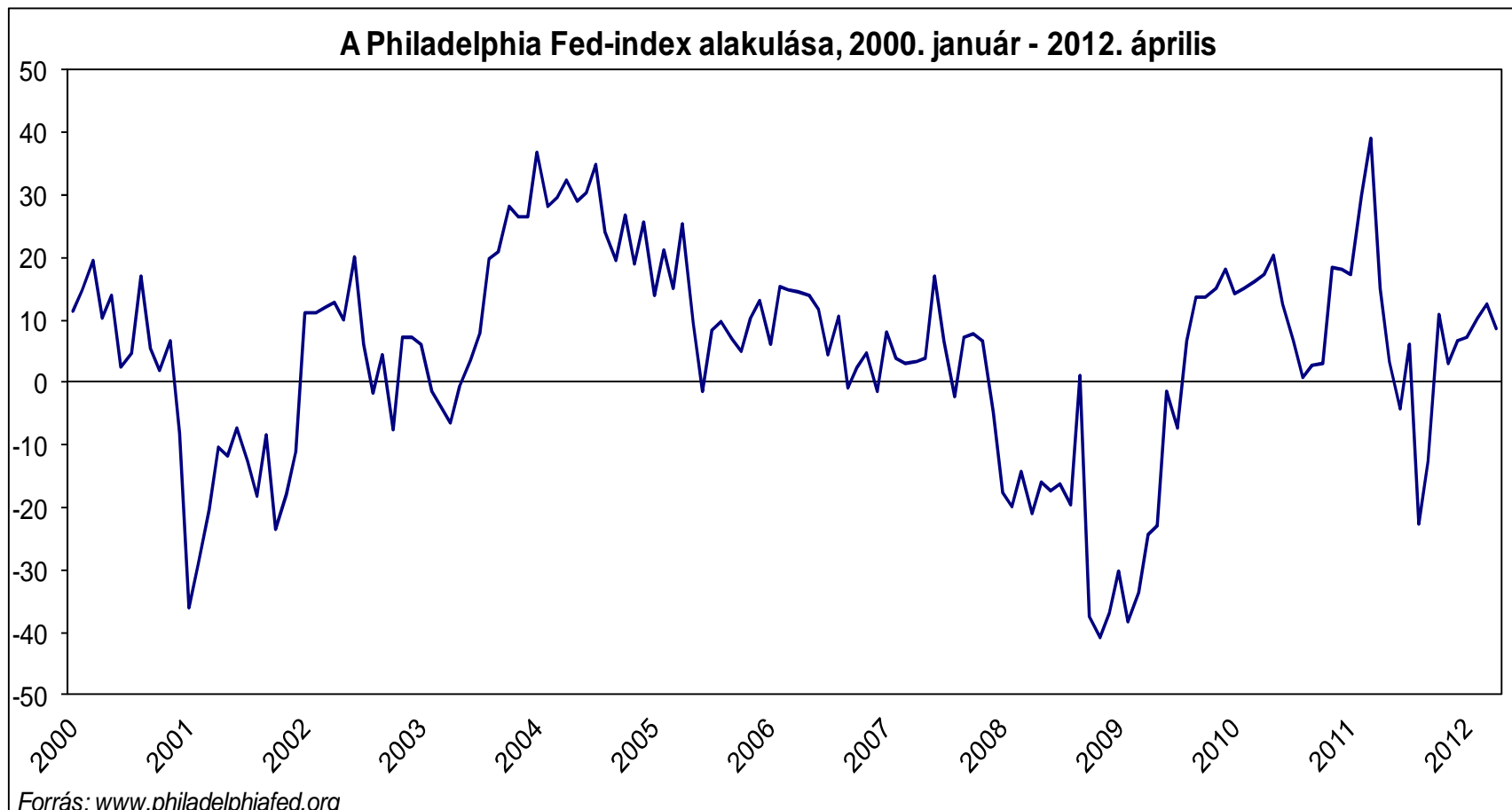


Németország - IFO 1991.01-2012.04





USA – Philadelphia Fed-index 2000-2012

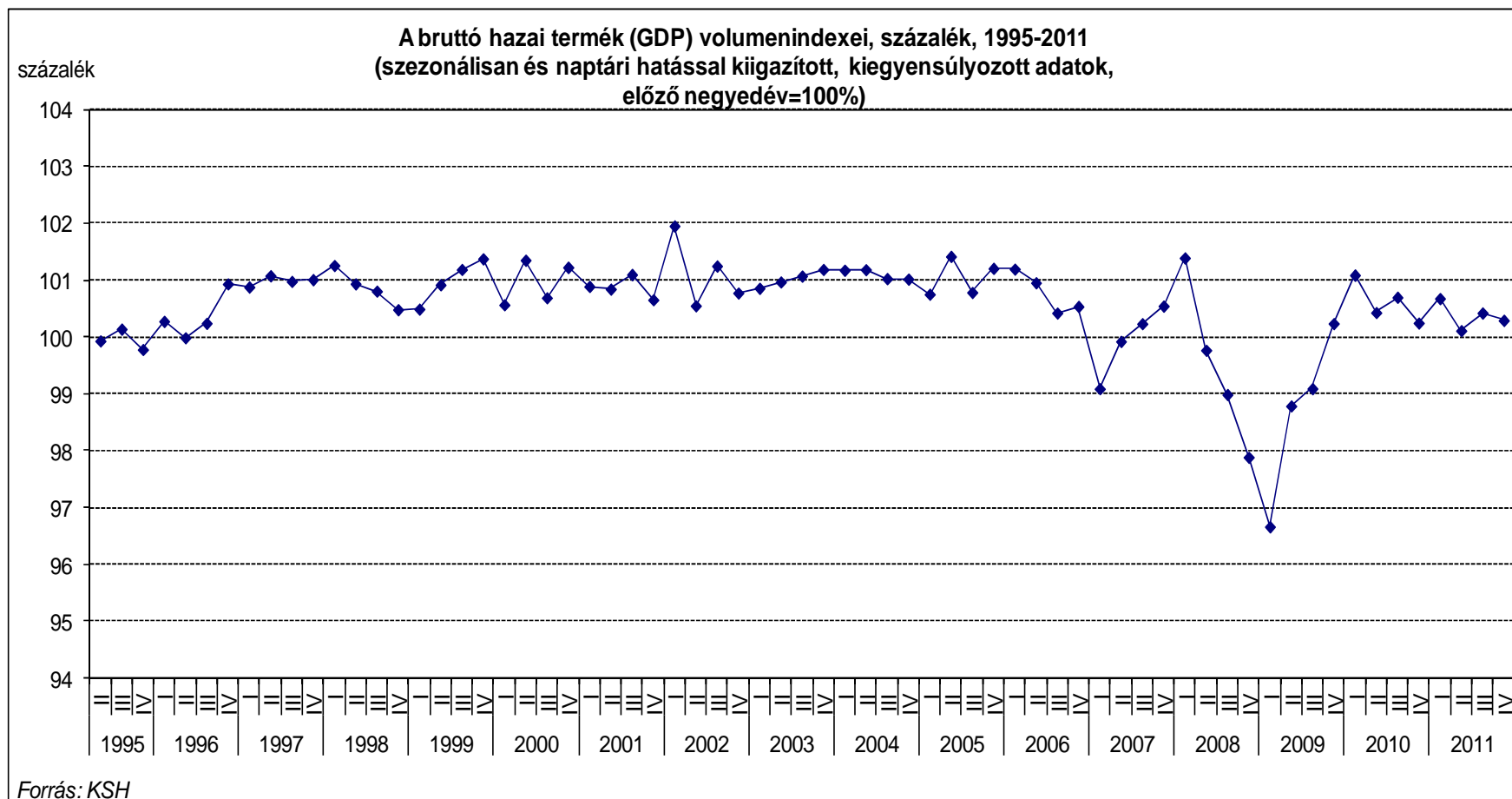




Magyarország

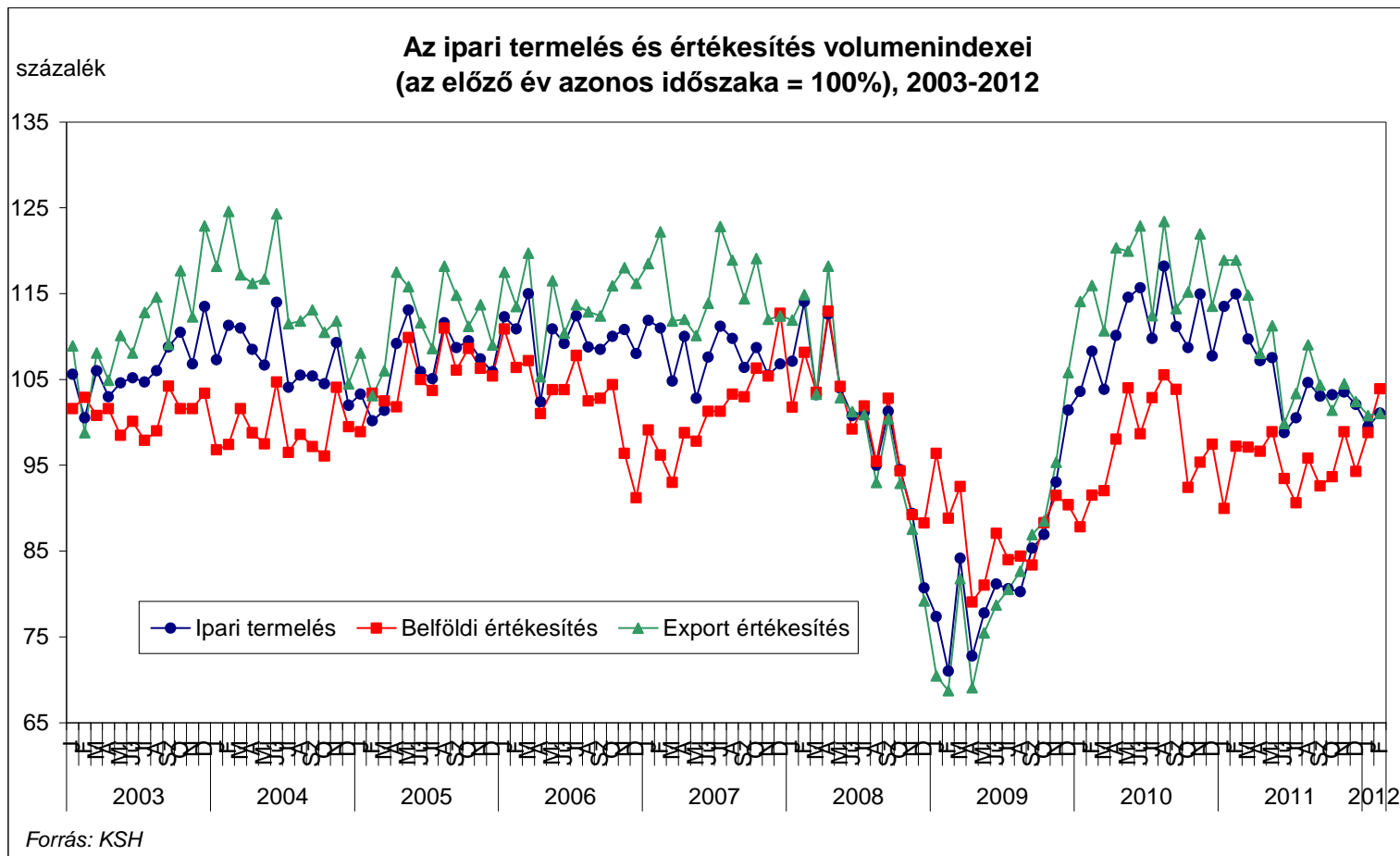


GDP, 1996-2012, előző év azonos negyedév



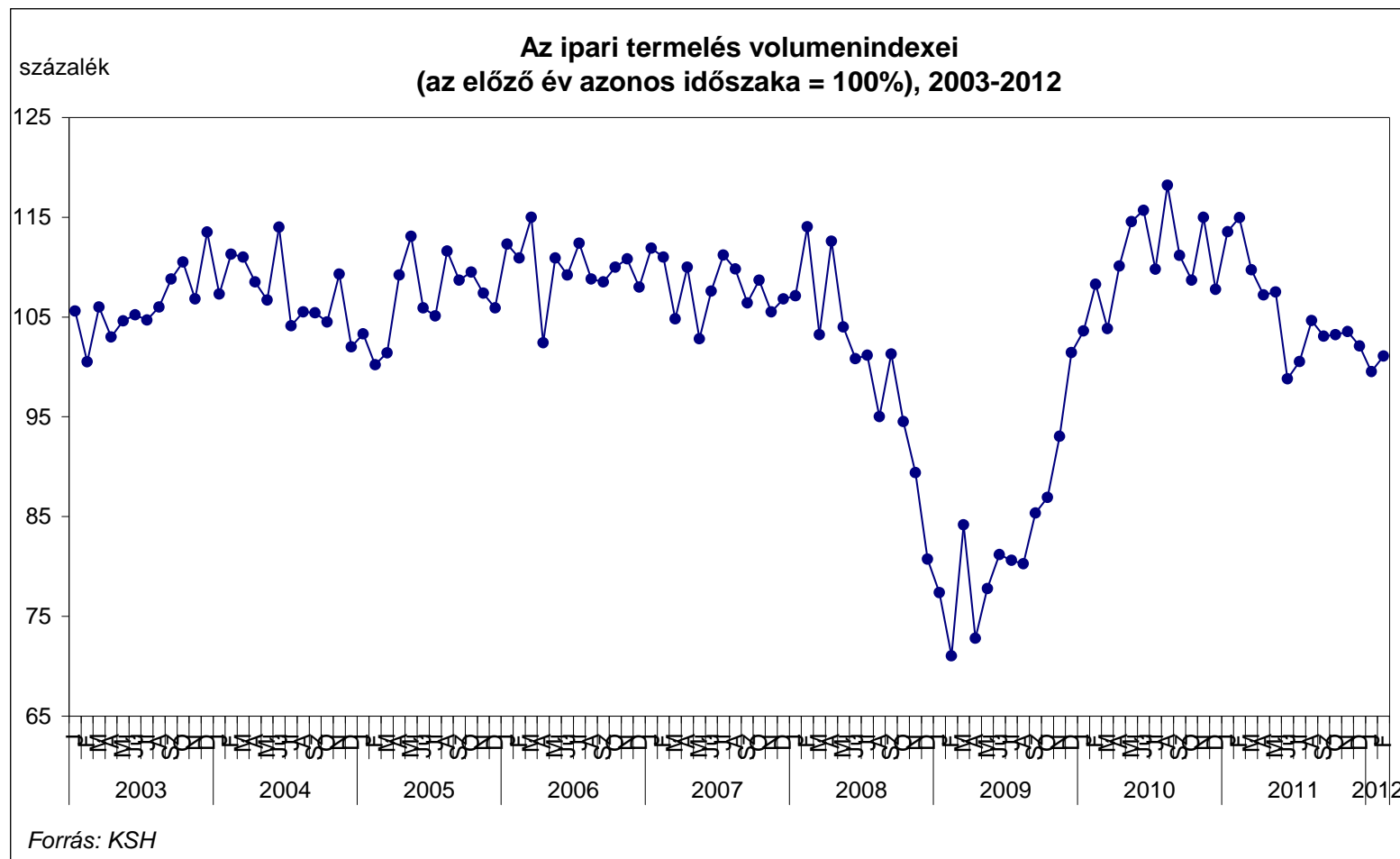


Ipari termelés és értékesítés, 2003.01-2012.02, előző év azonos hó



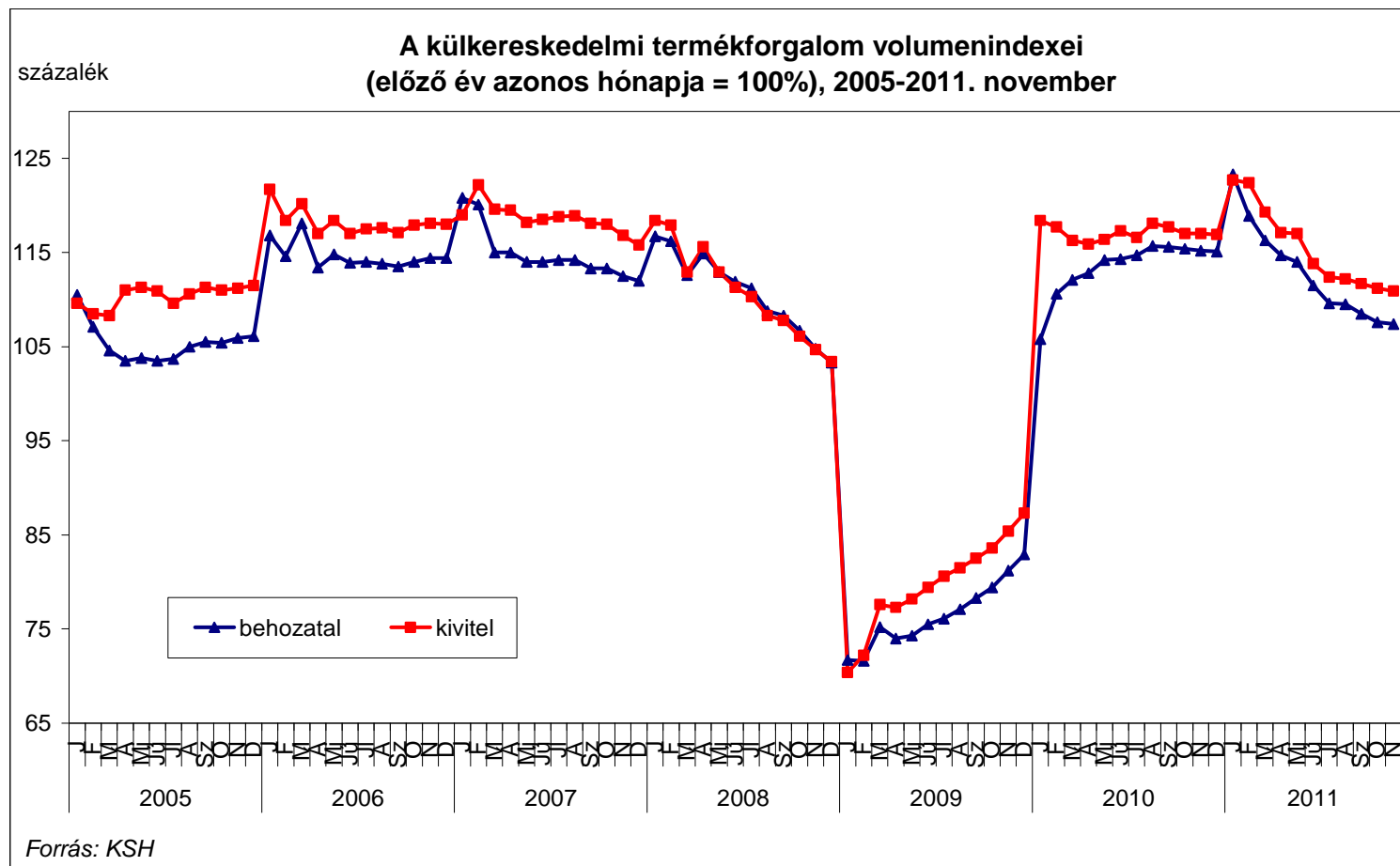


Ipari termelés, 2003.01-2012.02, előző év azonos hó



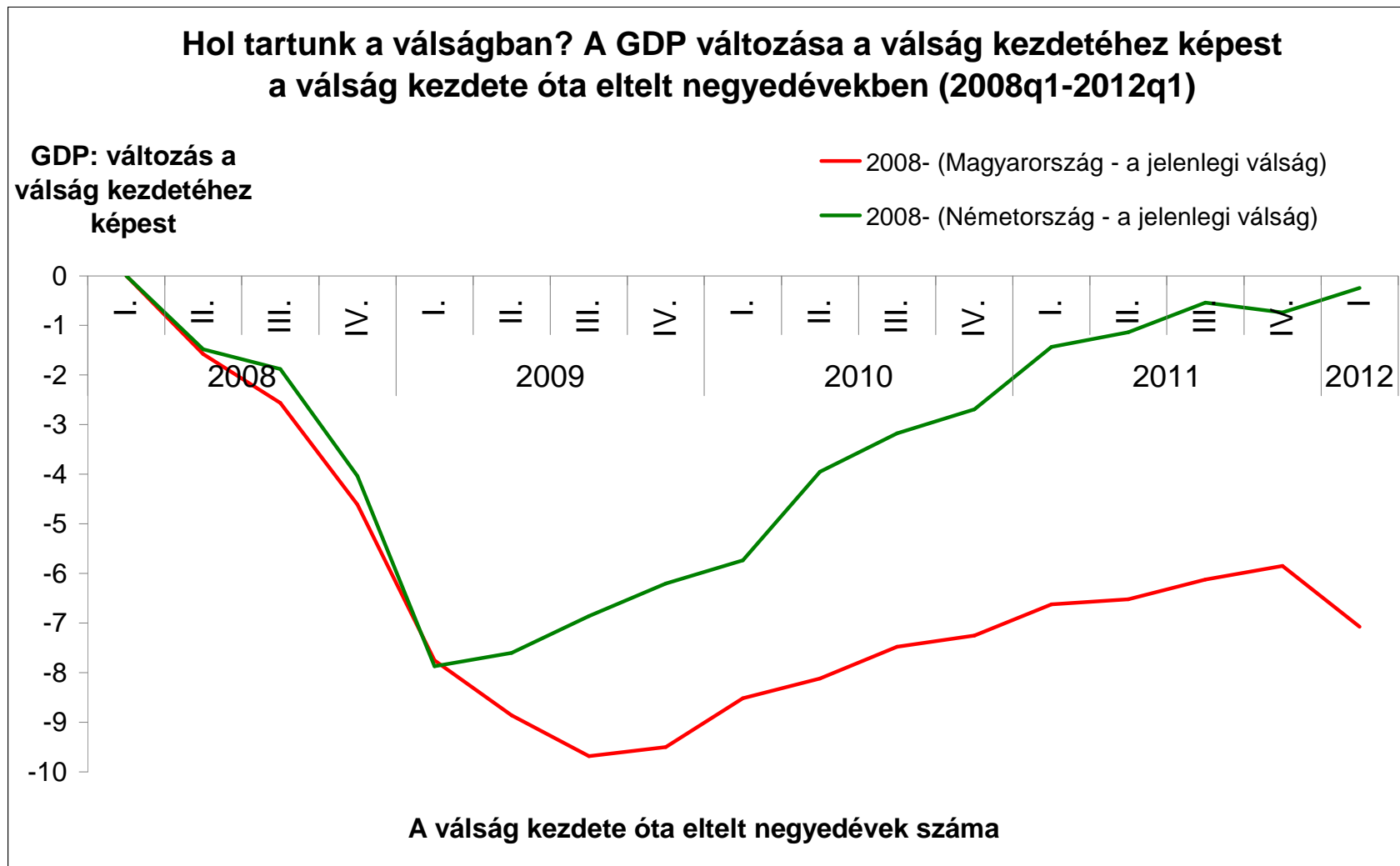


Külkereskedelmi termékforgalom, 2005.01-2011.11





Hol tartunk a gazdasági válságban?





A GVI Konjunktúra Mutató



Az adatfelvétel jellemzői

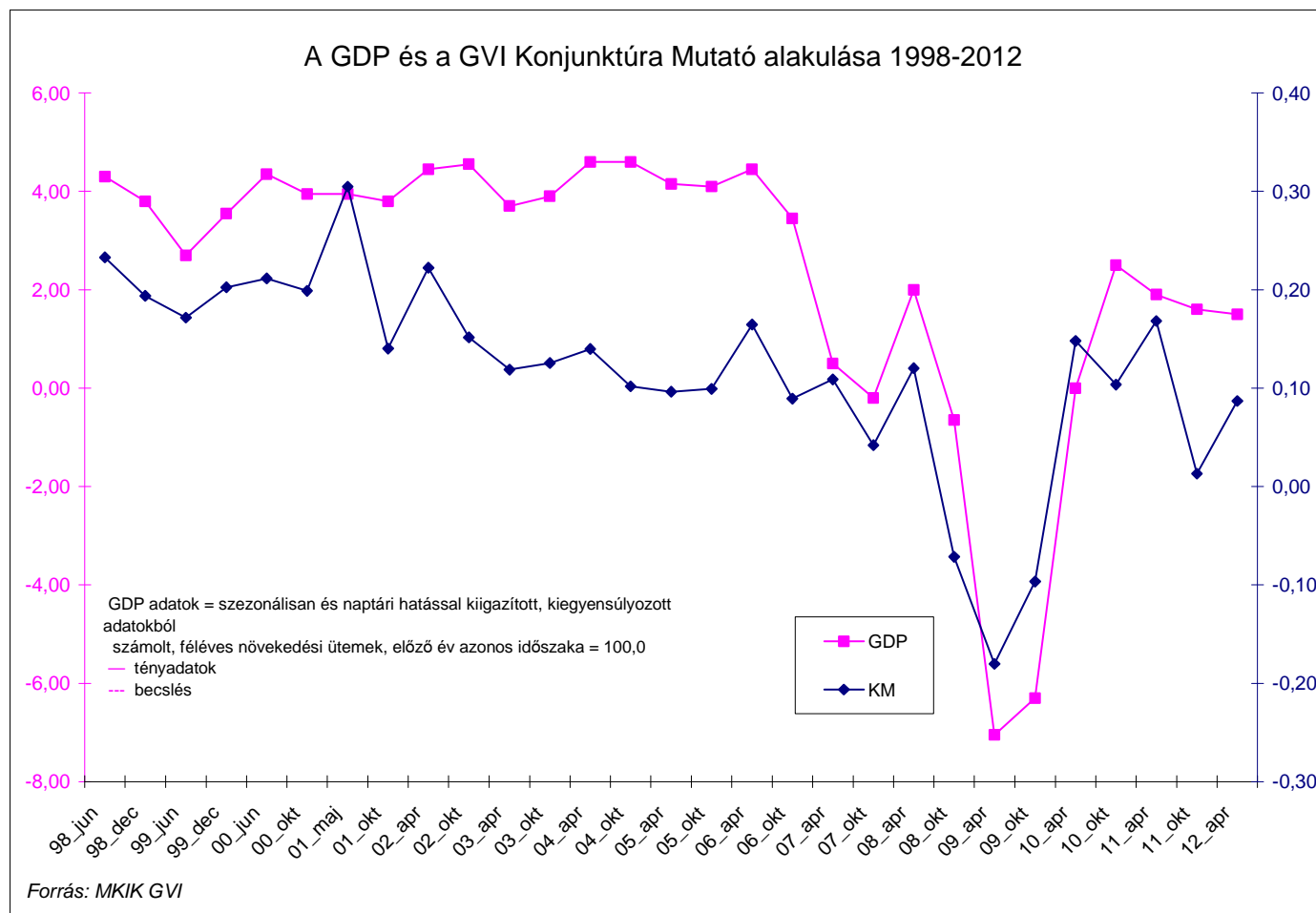
- A felvétel során több mint 14.000 céget kérdeztünk meg 2012. április 1-30. között a területi kamarák segítségével;
- 2.558 cég válaszolt;
- A válaszokat a különböző nagyságú cégeknek a GDP-hez való becsült hozzájárulása és régió csoportok (fejlett – fejletlen régiók) aránya szerint súlyoztuk.



GVI Konjunktúra Mutató

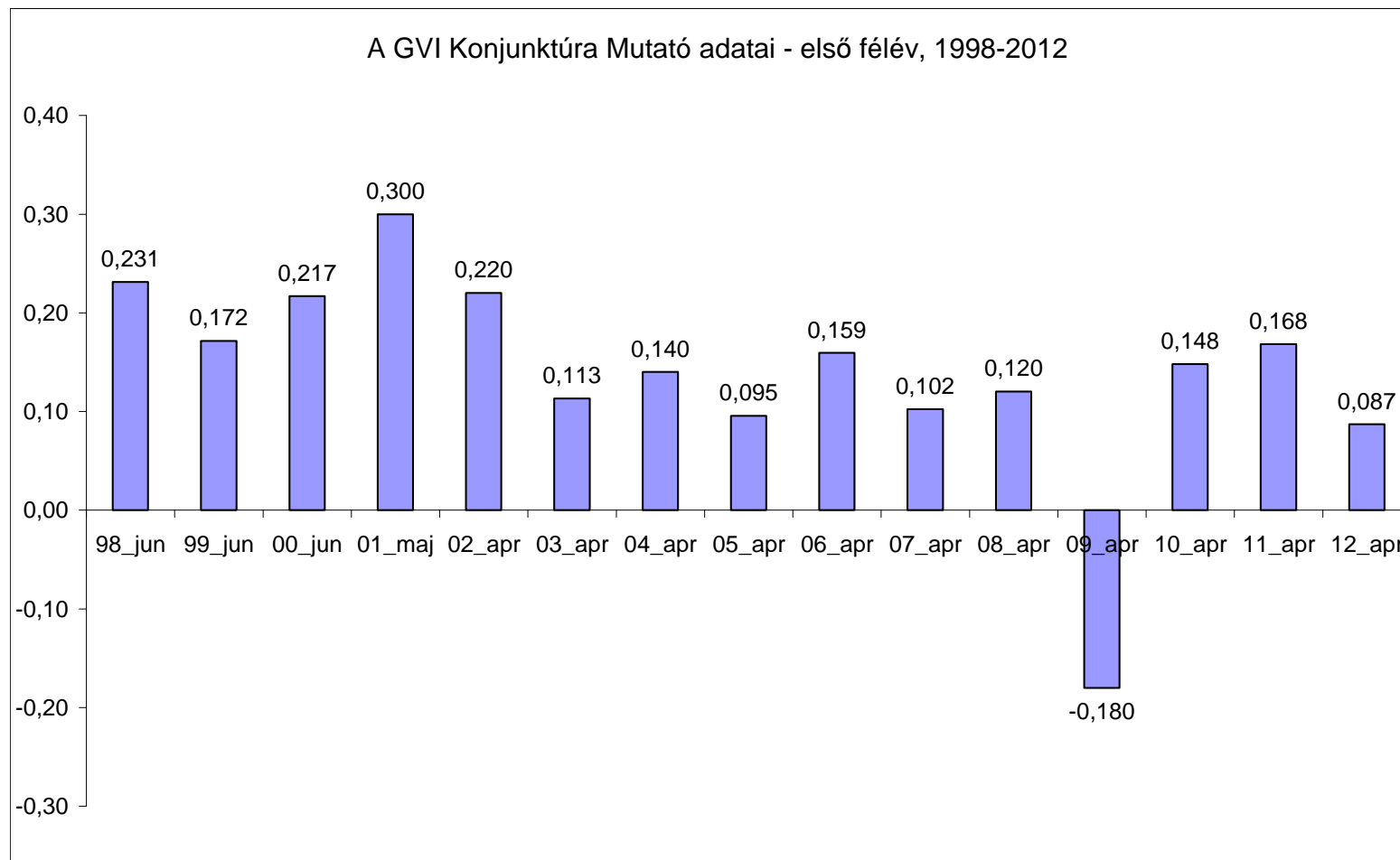


GVI Konjunktúra Mutató, 1998-2012





GVI Konjunktúra Mutató októberi adatok, 1998-2012

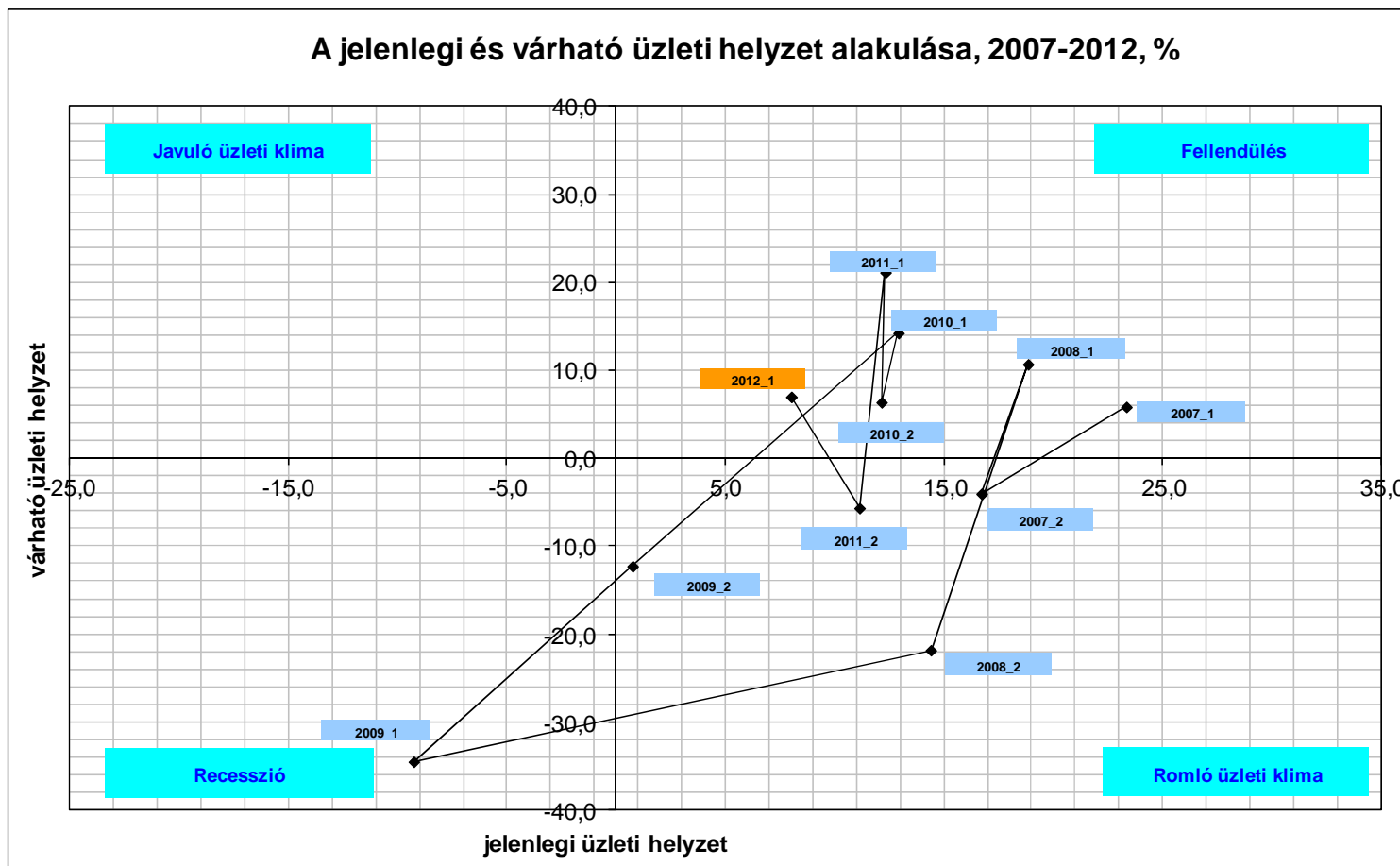


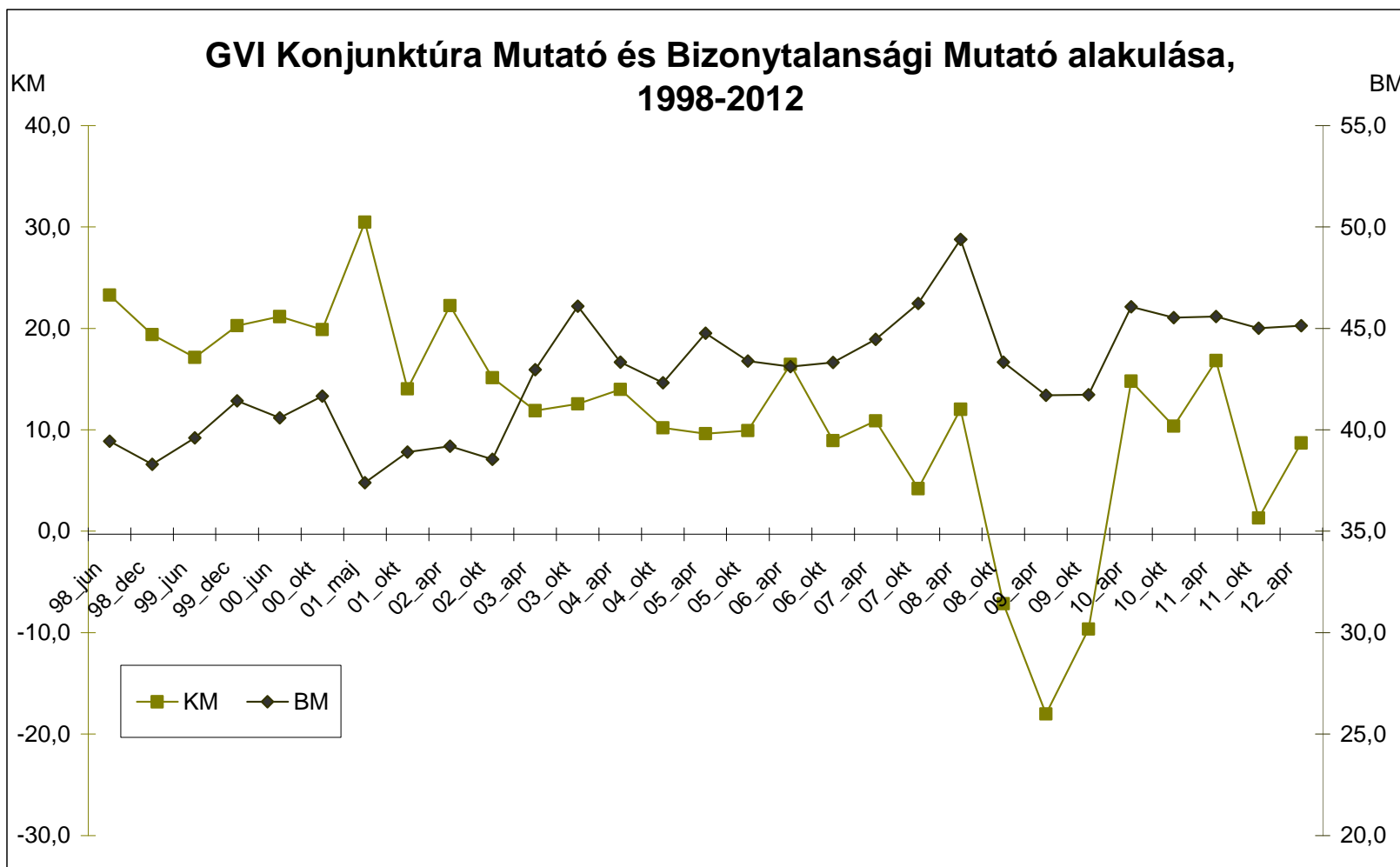


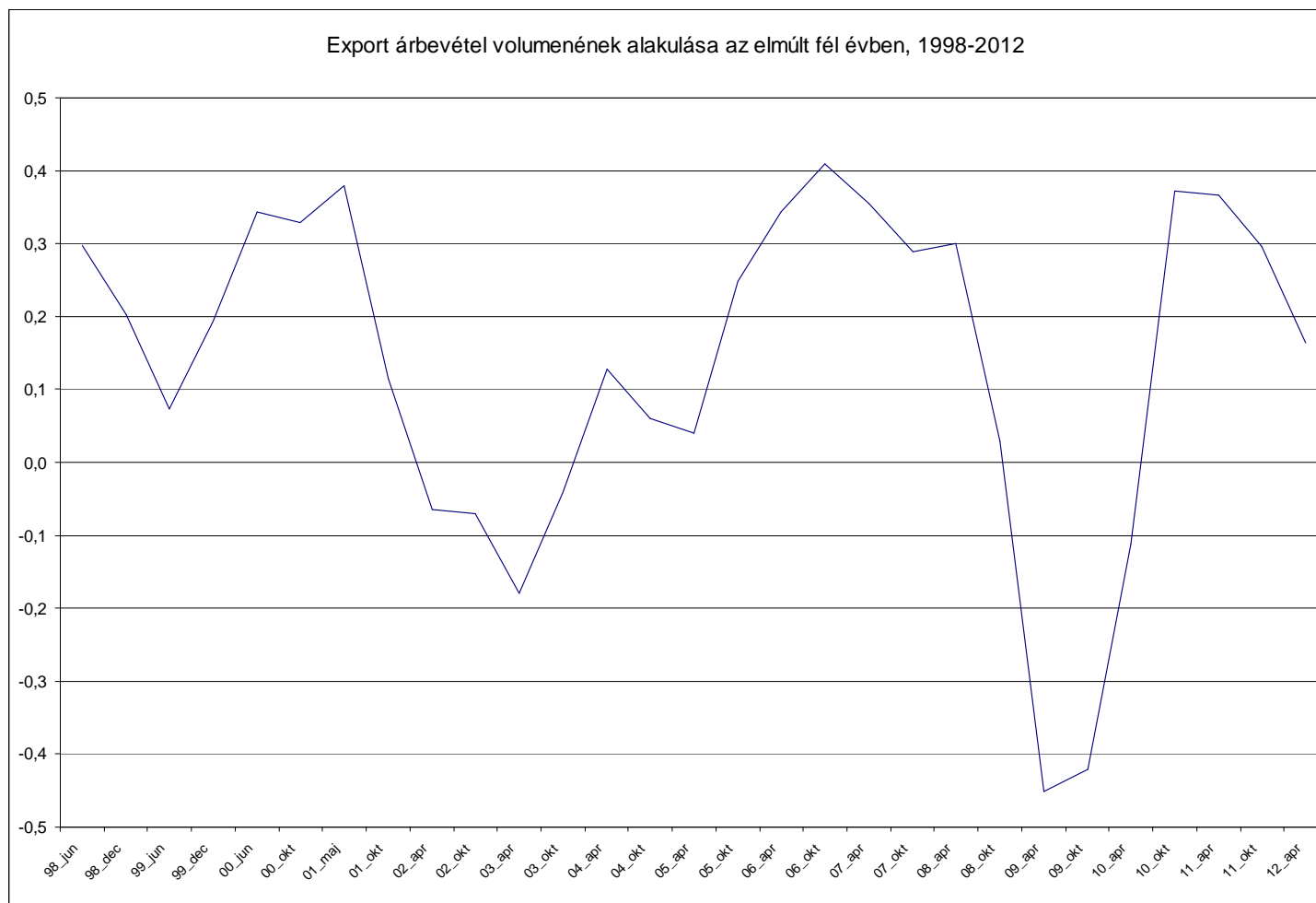
Közelkép – négy eredmény

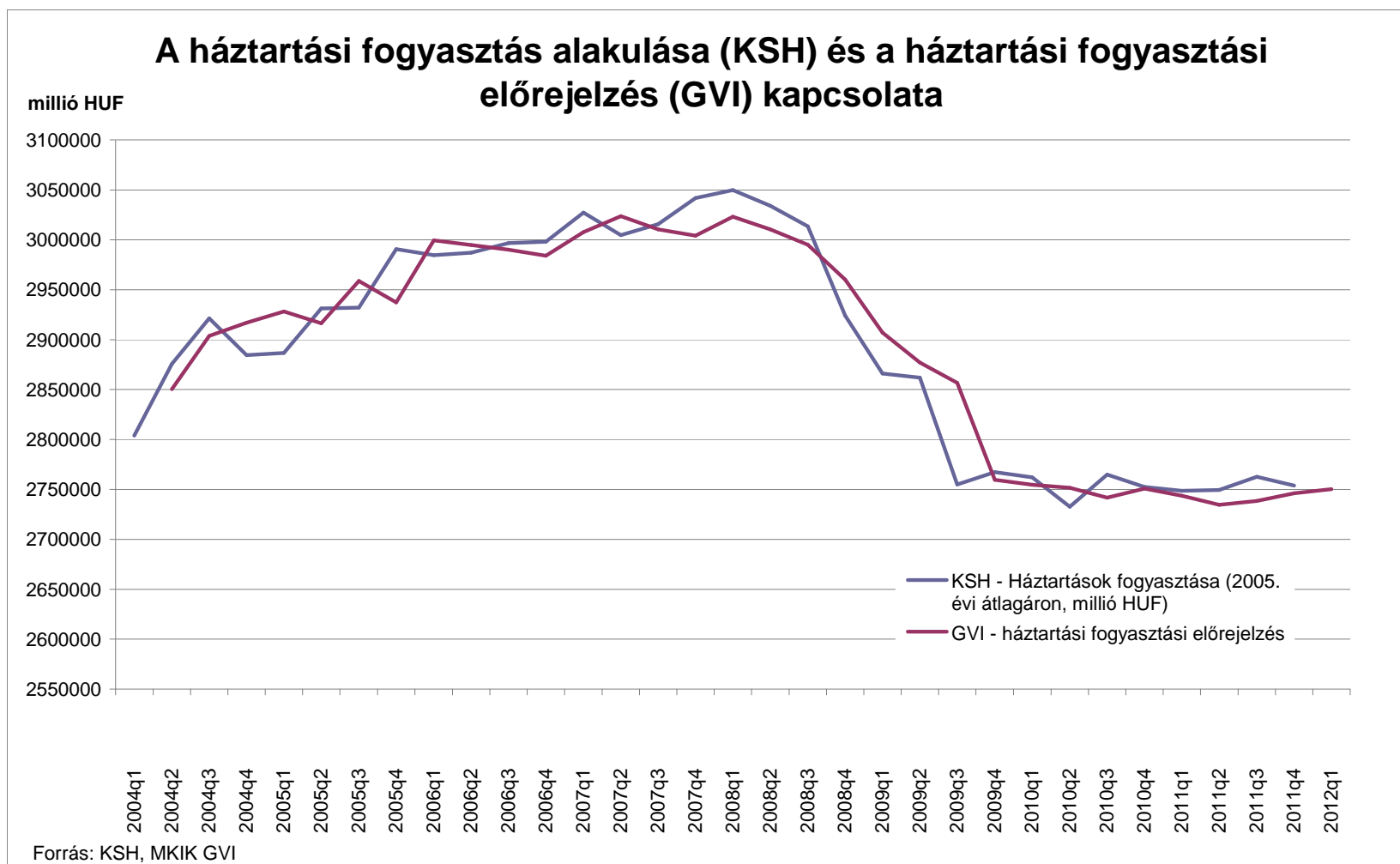


elenlegi és várható üzleti helyzet, 2007-2012, %











Köszönöm a figyelmet!

A vizsgálat részletes eredményei ma 12 órától elérhetők az GVI honlapján (www.gvi.hu)