



**A GVI 2015. januári KKV Körkép felvételének
eredményei**

Budapest, 2015. február

Az MKIK Gazdaság- és Vállalkozáskutató Intézet olyan nonprofit kutatóműhely, amely elsősorban alkalmazott közgazdasági kutatásokat folytat. Célja, hogy elméletileg és empirikusan megalapozott ismereteket és elemzéseket nyújtson a magyar gazdaság és a magyar vállalkozások helyzetét és kilátásait befolyásoló gazdasági és társadalmi folyamatokról.

MKIK GVI Institute for Economic and Enterprise Research
Hungarian Chamber of Commerce and Industry

Az elemzést készítette:

Nyíró Zsanna, elemző MKIK GVI

zsanna.nyiro@gvi.hu

Hajdu Miklós, elemző MKIK GVI

miklos.hajdu@gvi.hu

Kutatásvezető:

Tóth István János (tudományos főmunkatárs, MTA KRTK KTI,
ügyvezető, MKIK GVI)

e-mail: tothij@econ.core.hu

MKIK Gazdaság- és Vállalkozáskutató Intézet
Budapest

A kézirat lezárva: 2015. február 3.

Cím: MKIK GVI

1034 Budapest, Bécsi út 120.

Tel: 235-05-84

Fax: 235-07-13

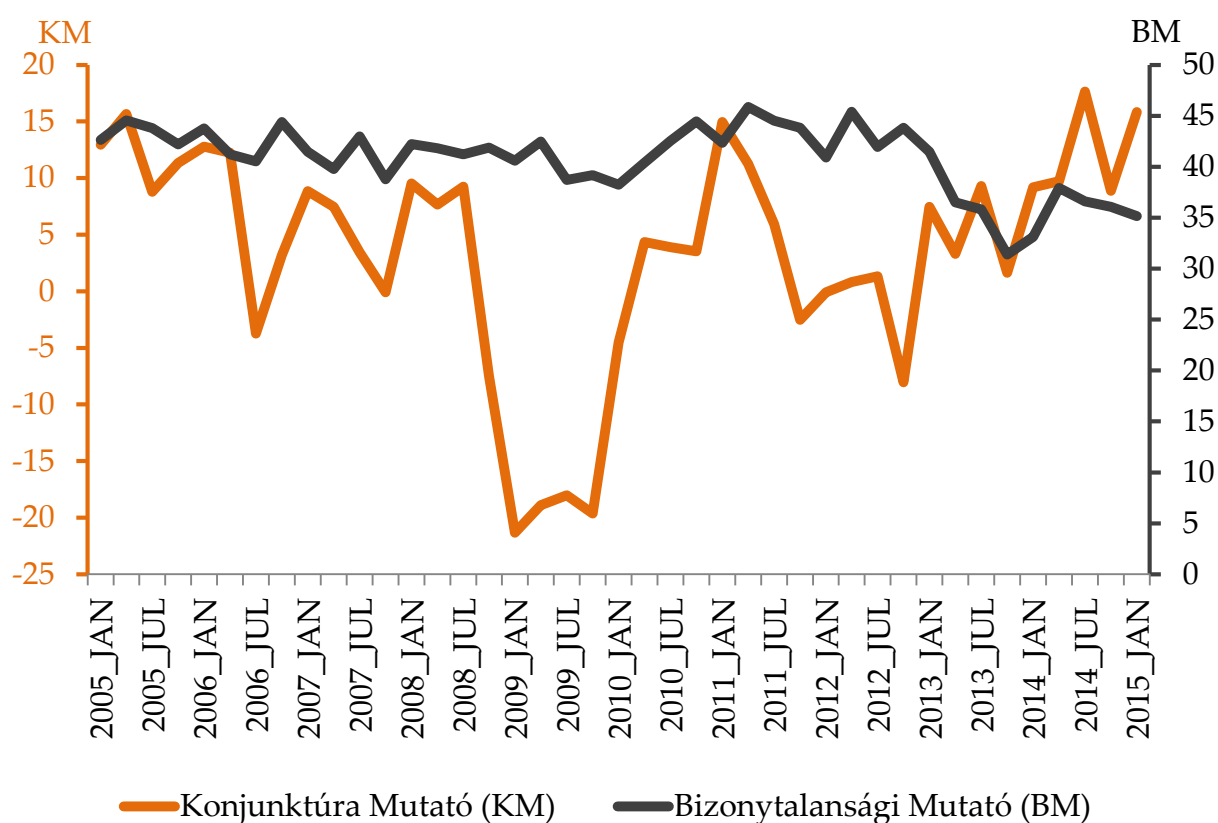
e-mail: gvi@gvi.hu

Internet: <http://www.gvi.hu>

1. Konjunktúra és Bizonytalansági mutató

A 2015. januári adatfelvétel tanúsága szerint a hazai KKV szektorban az előző negyedévben tapasztalt visszaesés után ismét javult az üzleti bizalom szintje. A KKV Körkép Konjunktúramutatója az októberi 9 pontról 16 pontra emelkedett. Az egy évvel korábbi értéknél (2014 januárjában 9 pont volt) szintén magasabb a mutató jelenlegi értéke. A Bizonytalansági Mutató 35 pontos szinten áll, 1 ponttal alulmúlva az októberi értéket; ez a bizonytalanság stagnálására utal. A jelenlegi 35 pontos szint kis mértékben magasabb, mint az egy évvel ezelőtti érték (2014 januárjában 33 ponton állt a mutató), de elmarad a két évvel korábbi értéktől (2013 januárjában 41 pont volt). A Bizonytalansági Mutató értéke arra utal, hogy az aktuális tendencia nem egységesen érinti a KKV-kat: továbbra is csak a kis- és középvállalkozások egy részét érinti, a többiek még nem érzékelik.

1.1. A KKV Körkép Konjunktúra Mutató és Bizonytalansági Mutató alakulása



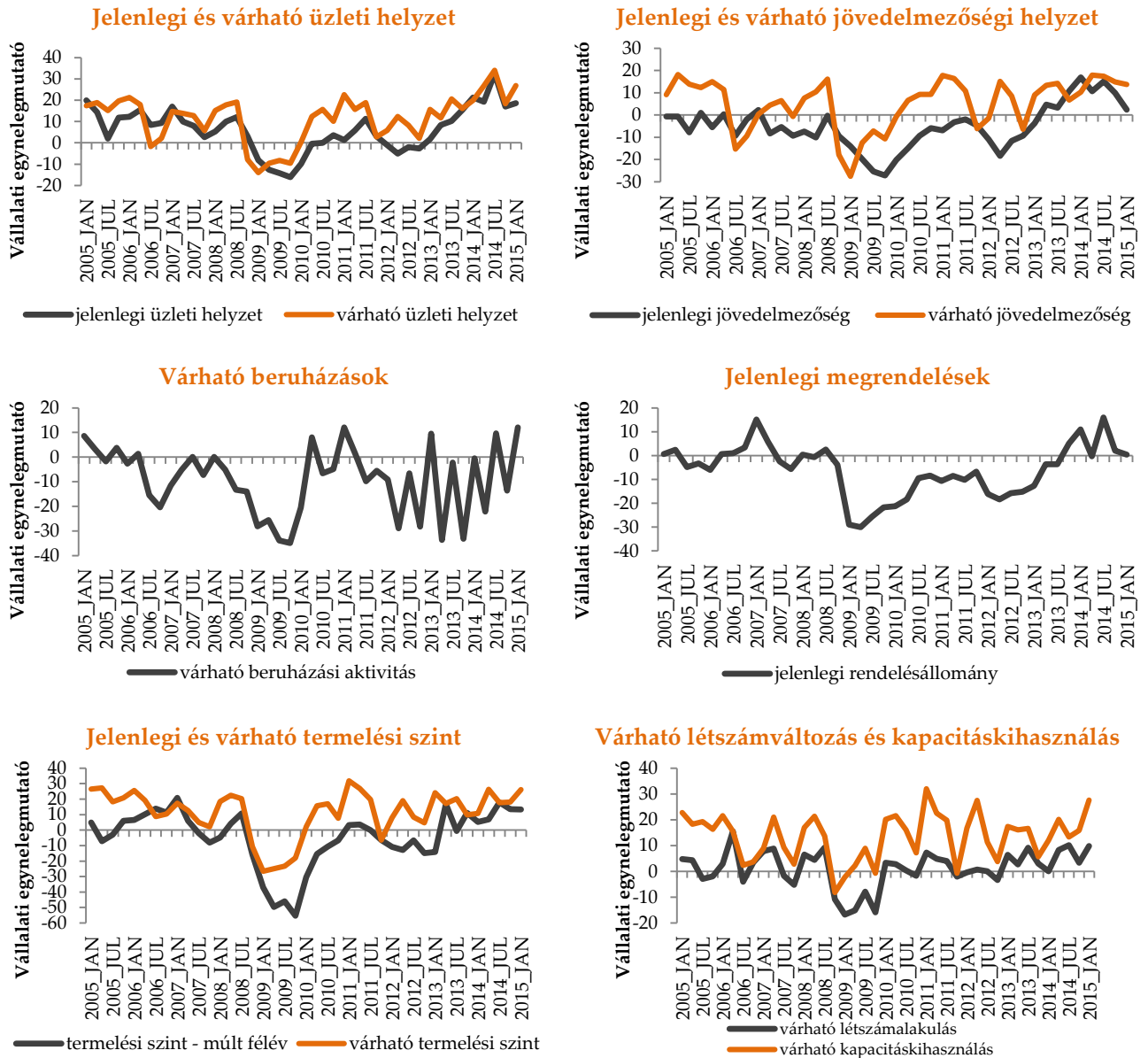
Forrás: GVI 2015

Összességében megállapíthatjuk, hogy a mutatók szerint az üzleti bizalom szintje 2015 első negyedévében ismét növekvő tendenciát jelez az előző negyedévben tapasztalt visszaesés után.

2. A konjunktúramutató komponensei

A KKV Körkép Konjunktúramutató tíz komponensből áll. Az alábbi ábrákon a tíz komponens időbeli változása követhető nyomon.

2.1. Az üzleti klíma indikátorainak alakulása



Forrás: GVI 2015

Megállapíthatjuk, hogy a KKV Körkép Konjunktúramutató növekedése annak köszönhető, hogy a várakozások javultak. A beruházási aktivitás (26 pontos növekedés), a kapacitáskihasználás (12 pontos növekedés), az üzleti helyzet (8 pontos növekedés), a termelési szint (8 pontos növekedés) és a létszám (6 pontos növekedés) tekintetében a várakozások derülátobbak, mint az előző negyedévben. A jelenlegi helyzetre vonatkozó almutatók (üzleti, helyzet, rendelésállomány, termelési szint) és a várható jövedelmezőség értéke nem változott jelentősen az előző negyedévhez képest. Egyetlen almutatónak, a

jelenlegi jövedelmezőségnek csökkent jelentősen (8 ponttal) az értéke az előző negyedévhez képest.

Melléklet

M1. táblázat: A cégek méretük szerinti megoszlása a KKV Körkép felvétel egyes hullámai során, 2005. 01. – 2015. 01., darab

	Létszám-kategóriák			Összesen
	20-49 fő	50-99 fő	100-249 fő	
2005_JAN	102	85	114	301
2005_APR	103	84	113	300
2005_JUL	105	88	119	312
2005_OKT	107	90	114	311
2006_JAN	105	88	117	310
2006_APR	106	88	118	312
2006_JUL	103	84	114	301
2006_OKT	210	57	36	303
2007_JAN	102	87	112	301
2007_APR	102	84	116	302
2007_JUL	102	84	114	300
2007_OKT	101	85	115	301
2008_JAN	101	84	114	299
2008_APR	102	84	114	300
2008_JUL	102	84	114	300
2008_OKT	102	84	114	300
2009_JAN	103	80	118	301
2009_APR	102	84	114	300
2009_JUL	103	85	116	304
2009_OKT	101	84	114	299
2010_JAN	106	84	113	303
2010_APR	89	96	105	290
2010_JUL	97	90	116	303
2010_OKT	101	87	116	304
2011_JAN	100	88	117	305
2011_APR	99	89	124	312
2011_JUL	99	87	115	301
2011_OKT	98	87	114	299
2012_JAN	97	88	114	299
2012_APR	99	87	114	300
2012_JUL	99	88	115	302
2012_OKT	99	87	114	300
2013_JAN	97	89	113	299
2013_APR	97	89	114	300
2013_JUL	104	84	113	301
2013_OKT	103	83	113	299
2014_JAN	103	85	114	302
2014_APR	104	85	114	303
2014_JUL	106	83	113	302
2014_OKT	105	86	106	297
2015_JAN	99	88	110	297
Összesen	4265	3503	4607	12375

Forrás: GVI

M2. táblázat: A cégek ágazatuk szerinti megoszlása a KKV Körkép felvétel egyes hullámai során, 2010. 01. – 2015. 01., darab

	Ágazat				Összesen
	Feldolgozóipar	Építőipar	Kereskedelem	Gazdasági szolgáltatás	
2005_JAN	136	44	82	39	301
2005_APR	134	44	83	39	300
2005_JUL	139	48	84	41	312
2005_OKT	138	47	85	41	311
2006_JAN	138	46	85	41	310
2006_APR	138	47	85	42	312
2006_JUL	135	44	82	40	301
2006_OKT	129	39	81	54	303
2007_JAN	134	47	82	38	301
2007_APR	135	44	82	41	302
2007_JUL	135	44	82	39	300
2007_OKT	135	45	83	38	301
2008_JAN	135	44	81	39	299
2008_APR	135	44	82	39	300
2008_JUL	135	44	82	39	300
2008_OKT	135	44	82	39	300
2009_JAN	135	43	82	41	301
2009_APR	135	44	82	39	300
2009_JUL	138	44	83	39	304
2009_OKT	134	45	82	38	299
2010_JAN	136	43	85	39	303
2010_APR	134	45	75	35	289
2010_JUL	145	43	80	35	303
2010_OKT	141	48	76	38	303
2011_JAN	140	45	77	43	305
2011_APR	145	51	80	36	312
2011_JUL	139	47	75	40	301
2011_OKT	137	47	75	40	299
2012_JAN	141	47	73	38	299
2012_APR	135	45	81	39	300
2012_JUL	137	45	81	39	302
2012_OKT	135	45	81	39	300
2013_JAN	134	45	81	39	299
2013_APR	135	45	81	39	300
2013_JUL	136	45	81	39	301
2013_OKT	136	44	80	39	299
2014_JAN	135	47	81	39	302
2014_APR	138	44	81	40	303
2014_JUL	142	43	80	37	302
2014_OKT	132	46	83	36	297
2015_JAN	146	43	79	29	297
Összesen	5607	1844	3318	1604	12373

Forrás: GVI

M3. táblázat: A KKV Körkép Konjunktúra és Bizonytalansági Mutató illetve az elemi indikátorok alakulása, 2005. 01. – 2009. 10.

	jelenlegi rendelésállomány	jelenlegi üzleti helyzet	jelenlegi jövedelmezőség	termelési szint - múlt félév	várható létszámalakulás	várható üzleti helyzet	várható jövedelmezőség	várható kapacitáskihasználás	várható termelési szint	várható beruházási aktivitás	Konjunktúra Mutató (KM)	Bizonytalansági Mutató (BM)
2005_JAN	1	20	-1	5	5	17	9	23	26	9	13	43
2005_APR	2	14	-1	-7	4	19	18	18	27	3	16	45
2005_JUL	-5	2	-8	-3	-3	15	14	19	18	-2	9	44
2005_OKT	-3	12	1	6	-2	20	12	16	21	4	11	42
2006_JAN	-6	12	-5	7	3	21	15	22	26	-3	13	44
2006_APR	1	15	0	10	16	18	11	16	19	1	12	41
2006_JUL	1	8	-9	14	-4	-2	-15	2	9	-15	-4	41
2006_OKT	3	9	-2	11	3	2	-9	4	10	-20	3	44
2007_JAN	15	17	2	21	8	15	0	9	17	-12	9	41
2007_APR	6	10	-8	6	9	14	4	21	13	-5	7	40
2007_JUL	-2	8	-5	-2	-2	13	7	9	5	0	3	43
2007_OKT	-6	3	-9	-8	-5	6	-1	3	2	-7	0	39
2008_JAN	0	5	-7	-5	7	15	8	17	18	0	10	42
2008_APR	-1	10	-10	4	4	18	10	21	23	-5	8	42
2008_JUL	3	12	0	11	9	19	16	14	20	-13	9	41
2008_OKT	-4	3	-9	-16	-11	-8	-18	-8	-11	-14	-7	42
2009_JAN	-29	-8	-14	-37	-17	-14	-28	-2	-27	-28	-21	41
2009_APR	-30	-13	-20	-50	-15	-10	-12	2	-25	-26	-19	42
2009_JUL	-26	-14	-25	-46	-8	-8	-7	9	-23	-34	-18	39
2009_OKT	-22	-16	-27	-55	-16	-10	-11	-1	-18	-35	-20	39

M4. táblázat: A KKV Körkép Konjunktúra és Bizonytalansági Mutató illetve az elemi indikátorok alakulása, 2010. 01. – 2015. 01.

	jelenlegi rendelésállomány	jelenlegi üzleti helyzet	jelenlegi jövedelmezőség	termelési szint - múlt félév	várható létszámalakulás	várható üzleti helyzet	várható jövedelmezőség	várható kapacitáskihasználás	várható termelési szint	várható beruházási aktivitás	Konjunktúra Mutató (KM)	Bizonytalansági Mutató (BM)
2010_JAN	-21	-10	-20	-30	3	0	-1	20	2	-20	-5	38
2010_APR	-18	0	-15	-15	3	12	7	22	16	8	4	40
2010_JUL	-9	0	-9	-11	0	16	9	16	17	-7	4	43
2010_OKT	-8	4	-6	-7	-2	10	9	7	8	-5	4	44
2011_JAN	-11	1	-7	3	7	23	18	32	32	12	15	42
2011_APR	-9	6	-3	4	5	16	16	23	27	1	11	46
2011_JUL	-10	11	-2	0	4	19	11	20	20	-10	6	45
2011_OKT	-7	3	-5	-6	-2	3	-6	-1	-7	-6	-3	44
2012_JAN	-16	-1	-11	-11	0	6	-1	17	8	-9	0	41
2012_APR	-18	-5	-18	-13	1	12	15	27	19	-29	1	45
2012_JUL	-16	-2	-12	-7	0	8	8	11	8	-7	1	42
2012_OKT	-15	-3	-9	-15	-3	2	-6	4	5	-28	-8	44
2013_JAN	-13	2	-4	-14	6	16	9	17	24	10	7	41
2013_APR	-4	8	5	17	3	12	13	16	17	-34	3	37
2013_JUL	-4	10	3	-1	9	21	14	17	20	-2	9	36
2013_OKT	5	15	11	11	3	16	7	6	10	-33	2	31
2014_JAN	11	21	17	5	0	20	10	12	11	0	9	33
2014_APR	0	19	11	7	8	27	18	20	26	-22	10	38
2014_JUL	16	32	15	18	10	34	17	13	18	10	18	37
2014_OKT	2	17	10	13	3	18	15	16	18	-14	9	36
2015_JAN	0	19	2	13	10	27	14	28	26	12	16	35

Forrás: GVI

Függelék

A KKV Körkép Konjunktúra Mutató (KM) kiszámításának képlete

$$KM = 0,18 \cdot raj_ + 0,04 \cdot (uhj_ + vjj_ + tszm_ + lvv_ + uhv_) + 0,18 \cdot vjv_ + 0,10 \cdot cue_ + 0,18 \cdot tszv_ + 0,17 \cdot bvv_ ,$$
 ahol:

RAJ_:	rendelésállomány
UHJ_:	jelenlegi üzleti helyzet
VJJ_:	jövedelmezőség jelenleg
TSZM_:	termelési szint az elmúlt negyedévben
LVV_:	létszám várható változása
UHV_:	várható üzleti helyzet
VJV_:	várható jövedelmezőség
CUE_:	kapacitáskihasználás várható alakulása
TSZV_:	termelési szint várható alakulása
BVV_:	beruházási aktivitás várható alakulása

A KKV Körkép KI kiszámításának képlete 2014 januárjában megváltozott, így az index a GDP növekedési ütemeit jobban követi.

A KKV Körkép Bizonytalansági Mutató (BM) kiszámításának képlete

BM = a KKV Körkép Konjunktúra Mutató szórása

Az értékek jelentése

A mutatók értékét felmérő kérdésekre a vállalatok „Jó/Javul/Nő/Javulni fog/Nőni fog” válaszai 100 pontot, „Kielégítő/Nem változik/Azonos lesz/Változatlan” válaszai 0 pontot, „Rossz/Romlik/Romlani fog/Csökkeni fog/Csökken” válaszai pedig -100 pontot érnek.